

“ Mars 2011
ALSACE ”

l'offre d'emploi.fr

“ Mars 2011
ALSACE ”

l'offre formation.fr



Ce mois-ci retrouvez
notre **supplément
détachable**
l'offre formation

[OFFERT N°4]
www.loffreformation.fr

[OFFERT - N°16]

www.loffredemploi.fr

La lieutenant Price Fisher - surnommée "Toy" par ses collègues en raison de sa petite taille et de son homonymie avec un célèbre fabricant de jouets - n'en croyait pas ses yeux. Le rapport indiquait qu'on venait d'arrêter trois mâles en une semaine, en trois endroits différents. Le premier, d'âge jeune, portait une veste côtelée en velours, dans un état impeccable, alors qu'on ne commercialisait plus ce modèle depuis au moins vingt ans. Les tempes du second commençaient à blanchir.

Quant au troisième, il n'était parvenu à dissimuler sa main artificielle : la technologie faisait des miracles, mais la différence entre la peau composite et le moignon originel restait visible. Tous trois possédaient le même code génétique. Une seule et même personne, en trois exemplaires d'âges distincts.

Sa collègue Mo, une asiatique sexy avec laquelle Price aurait volontiers partagé plus qu'un bureau, restait partisane de la théorie d'une filière illégale.

"- Toy, on raconte que depuis la Réforme Matriarcale, il s'est développé des poches isolées de mâles cherchant à reprendre le pouvoir..."

- Donc d'après toi, ces trois zozos seraient les fruits d'un clonage ? »

Mo acquiesça. Price commençait à douter...

Pour autant, elle n'avait pas le courage de procéder aujourd'hui à un interrogatoire en bonne et due forme des trois mâles. L'exercice était éprouvant, au-delà du supportable. Chaque entretien était réalisé au moyen de connexions neurales. Un processus dangereux pour celles qui s'y aventureraient sans entraînement spécifique. Depuis la Réforme, les contacts physiques avec des individus de sexe masculin étaient interdits. Au début, certaines avaient imaginé que le sexe pourrait faire partie des exercices tolérés. Cela c'était révélé trop dangereux pour le pouvoir en place. On avait même vu des mâles menacer les femmes du Premier Cercle : l'entourage direct de la Présidente ! Il avait fallu agir. *La Grande Purge* avait rendu nécessaire la fabrication d'ersatz spirites, des reproductions synthétiques de schémas mentaux masculins, utilisées pour l'entraînement des enquêtrices spécialisées. Price travaillait sur ces ersatz comme une pianiste répétant le même morceau, pour conserver l'aisance de son doigté, sans connaître la date du grand concert.

Ce ne serait pas pour aujourd'hui. L'interrogatoire d'un « homme » - comme ils auraient souhaité qu'on les nomme - nécessitait davantage de préparation. En mode neural, le mensonge devenait impossible : il était immédiatement détecté. Mais cela fonctionnait dans les deux sens. D'où ces entraînements qui permettaient aux enquêtrices de développer des barrières mentales, véritables forteresses censées contenir les intrusions. En théorie, Price faisait partie des meilleures. On lui avait attribué le

grade Spirite de niveau 1. Cela ne signifiait plus grand chose lorsqu'on se trouvait confrontée à un vrai mâle... a fortiori lorsqu'il y en avait trois !

En sortant de son bureau, Price se cogna littéralement contre Michelle Beauregard.

La canadienne de 34 ans avait intégré le service de recherche huit mois auparavant.

Price avait repéré cette géante blonde lors des séances hebdomadaires de spiritualité, mais elles n'avaient jusque là échangé que des salutations empruntées.

"- Alors, Toy, on ne regarde pas où on va aujourd'hui ? Tu sembles bien pressée..."

Price détestait que des personnes qu'elle connaissait à peine utilisent son surnom, mais il fallait prendre cela pour une tentative amicale de créer un lien.

"- Sorry Michelle, je suis un peu préoccupée, la journée a été mauvaise..."

- Tu veux en parler ?

- Tu pourrais peut-être me donner un tuyau sur un cas bizarre... après tout, tu fais partie des scientifiques de pointe de ce département..."

La canadienne n'avait pas perçu la pointe d'ironie. Ou elle l'avait volontairement ignoré. Michelle l'invita à la cafétéria du 5ème étage, où l'on servait d'excellents cappuccinos, à l'ancienne. Une fois attablée, Price se rendit compte que de nombreuses collègues étaient encore sur place, visiblement peu pressées de rentrer chez elles après leur journée de travail...

"- Nous sommes tombées sur un cas de clonage... Mo penche pour la thèse d'une manipulation génétique clandestine... Trois hommes d'âges différents, porteurs du même ADN... Tu y crois, toi, à cette légende de filière qui isolerait des gènes masculins afin de fabriquer des tueurs à gage en série ?"

Price eut tout juste le temps de terminer sa question. Dans la cafétéria, des cris retentirent. Un commando, composé de plusieurs dizaines de mâles, venait de sortir de nulle part. Les lueurs foudroyantes des armes lui laissèrent à peine le temps de comprendre son erreur. Il ne s'agissait pas de clonage, mais d'une faille dans le continuum espace-temps. Un même individu était parvenu à concentrer en ce lieu unique chaque seconde de son passé et de son avenir. À la fois singulier et multiple, il venait de mettre en œuvre la tentative ultime de sauver la race masculine. Lorsque Price s'éroula sur le corps de Michèle, sa dernière pensée fut qu'il était sur point d'y parvenir.

www.Brunoh.com

Rendez-vous en page 8.

Recruteur pour
déposer votre annonce,
contactez notre équipe
au 03 88 20 76 73.

Directeur de publication : Pierre Friedrich
5, Rue Lafayette 67100 Strasbourg
03 88 20 76 73 contact_alsace@loffredemploi.fr
Conseiller parution responsable Bas Rhin :
• Anaïs Gérard 06 84 09 49 62

Conseiller parution responsable Haut Rhin :
• Séverine Bugmann 06 87 15 35 95

Création et conception studio@loffredemploi.fr
en collaboration avec Tiphys Tél. : 03 88 78 61 64
Crédit photos : © Fotolia Gettyimages
Dépôt Légal Février 2011
Parution mensuelle ISSN en cours





TRAVAIL TEMPORAIRE

Recrute h/f
pour missions longue durée :

BATIMENT	INDUSTRIE
Electriciens	BEP, BAC PRO :
Chauffagistes sanitaire	Techniciens usinage
Tuyauteurs	MSMA
Soudeurs	EIE
Peintres	BTS productique
Plaquistes	Mécanicien d'entretien
Maçons coffreurs, finisseurs, VRD	
Canalisateurs	
Conducteurs d'engins	interim@interservice.fr

80, rue du Faubourg National
67000 STRASBOURG
Tél. 03 88 15 77 77
Fax. 03 88 15 77 78

2, rue du Canal
67500 HAGUENAU
Tél. 03 88 93 12 12
Fax. 03 88 93 12 13




Pour être à la hauteur

La société **DISTEL**, leader en Alsace dans la vente et la location d'équipements d'accès en hauteur, recherche, h/f, sur le 68 :

des COMMERCIAUX

De formation commerciale BAC+2, vous êtes organisé et autonome, prêt à relever des défis.

Doté d'un excellent relationnel et du sens des objectifs, vous prospectez et fidélisez une clientèle de professionnels.

Vous maîtrisez la prise de RDV et pouvez justifier d'une expérience commerciale terrain d'au moins 2 ans.

Nous vous offrons une formation adaptée, une rémunération attractive (fixe+com), un véhicule de service et une ambiance de travail chaleureuse.

Vous avez le goût du challenge alors rejoignez une équipe « à la hauteur ».

Venez rejoindre notre équipe jeune et dynamique !

Envoyer lettre de motivation manuscrite, CV + photo à :

DISTEL SAS
ZI NORD - 67170 BRUMATH
recrutement@distel.fr

Découvrez notre site : www.distel.fr



Recherche pour le service Education et Enfance
Un Adjoint technique

Vous effectuerez en collaboration avec l'équipe, les travaux de maintenance des installations de chauffage/sanitaire : dépannages, entretiens divers, régulations et production d'eau chaude.

Adjoint technique de préférence, vous êtes titulaire d'un CAP/BEP ou d'un brevet de compagnon d'installateur sanitaire-chauffagiste. Vous possédez également le permis B. Vous pouvez sans difficulté travailler en autonomie, démontrez une solide expérience en installation de chauffage et l'habilitation électrique serait un plus. Vous êtes disponible, discret, et dynamique.

Merci d'adresser votre candidature avant le 15 mars 2011 à :
Monsieur le Président, service des Ressources Humaines, BP 90019, 68948 Mulhouse cedex 9.



VILLE DE MULHOUSE
mulhouse.fr

Recherche pour le service des Travaux publics
Un Adjoint technique
Poseur d'enrobés

Doté d'une bonne expérience dans les travaux publics, vous procéderez à des travaux d'enrobés, de bitumage ou de maçonnerie.

Vous serez également amené à participer à l'opération " Parking+ ", au nettoyage de printemps ainsi qu'aux astreintes " Neige et Glace ".

Adjoint technique de préférence, vous possédez un CAP dans le domaine des travaux publics (ou une expérience significative) et le permis VL. Le permis PL ainsi que différents CACES (1, 2, 4, 9) seraient un plus.

Merci d'adresser votre candidature avant le 15 mars 2011 à :
Monsieur le Maire, service des Ressources Humaines, BP 10020, 68948 Mulhouse cedex 9.



SSII, d'envergure internationale, implantée dans l'Est, dont l'activité est en forte croissance.

Recrute pour ses agences de :

STRASBOURG METZ BELFORT
NOUVEAU

GFI est présent en Alsace, Lorraine et Franche Comté avec plus de 120 collaborateurs.

Pour l'année 2011, nous mettons en place un plan de recrutement ambitieux dans une dynamique de croissance, soutenue par l'ouverture de notre nouvelle agence de Belfort. Retrouvez toutes nos offres sur notre site recrutement : www.gfi.fr/recrutement/

Pour les agences de **Belfort et Strasbourg**, merci d'envoyer votre candidature à : fanny.moreau@gfi.fr

Pour l'agence de **Metz** à : marie.schwab@gfi.fr

« GFI Informatique, Votre accélérateur de carrière »
GFI Informatique, Espace Européen de l'Entreprise, 24 avenue de l'Europe, BP 40014 Schiltigheim cedex



Dans un environnement en constante évolution, le maintien à niveau et le développement des connaissances et compétences de chacun sont indispensables.

La Loi prévoit que l'employeur doit permettre à ses salariés de s'adapter à leur poste de travail et veiller au maintien de leur capacité à occuper un emploi, au regard notamment de l'évolution des emplois, des technologies et des organisations (article L. 6321-1 du Code du Travail).

Cet effort de formation tout au long de votre vie active peut être réalisé grâce à de nombreux dispositifs selon votre situation.

Conscient de l'importance de la formation pour maintenir la compétitivité des entreprises et favoriser l'accès des salariés à différents niveaux de qualification, l'Etat a instauré dès 1972 un financement de la formation professionnelle continue par une contribution des entreprises calculée selon la masse salariale.

À l'origine ce financement était de 0,8 % des salaires de l'année précédente et ne concernait que les entreprises de plus de 10 salariés.

Aujourd'hui, cette contribution varie selon l'effectif :

- 0,55 % pour les moins de 10 salariés
- 1,05 % entre 10 et 20 salariés
- 1,60 % pour les plus de 20 salariés

La loi du 29 décembre 2010, en modifiant un texte de 2008, permet de lisser sur plusieurs années l'impact du passage de 10 à 11 salariés ou de 20 à 21 salariés.

S'y ajoute pour toutes les entreprises une contribution de 1 % calculée sur les salaires des CDD, à l'exception de certains d'entre eux, et pour les plus de 20 salariés une contribution complémentaire de 0,20 % sur toute la masse salariale (même si l'entreprise ne compte pas de CDD).

En outre, certaines branches professionnelles ont, à travers leurs conventions collectives, fixé des taux de financement de la formation professionnelle continue plus élevés.

Ces contributions, avec les financements de l'Etat et des Conseils Régionaux représentent un budget annuel de 30 milliards d'euros. Les versements des entreprises sont effectués auprès de l'OPCA (Organisme Paritaire Collecteur Agréé) et du FONGECIF (Fonds de Gestion du Congé Individuel de Formation).

En contrepartie, les entreprises peuvent financer leurs actions de formation, celles-ci étant soit à leur initiative, soit à la demande du salarié et ont pour objectifs

- d'assurer l'adaptation du salarié au poste de travail;
- de développer les compétences du salarié.

Dans les entreprises d'une certaine importance, un plan de formation peut être rédigé par l'employeur afin de faire face aux évolutions technologiques, organisationnelles ou socio-économiques. Il est discuté annuellement avec les représentants du personnel. Un salarié ne peut refuser de participer à une formation prévue dans le plan de formation, sauf la réalisation d'un "bilan de compétences", une "validation des acquis de l'expérience" ou encore si la formation impose des horaires en dehors des heures habituelles de travail ou un déplacement excessif. En dehors de ces cas, le refus du salarié peut être considéré comme une faute professionnelle.

Un salarié peut demander à suivre une formation dans ce cadre et l'employeur est libre d'accepter ou non. Cette demande se fait sans formalisme particulier (entretien avec le supérieur hiérarchique, entretien annuel, courrier, etc...).

La prise en charge des formations pour les entreprises de moins de 10 salariés est souvent limitée à un montant forfaitaire fixé par l'OPCA. Pour éviter les mauvaises surprises entre le coût réel de la formation et la prise en charge, il est nécessaire de connaître les modalités de calcul du remboursement par l'OPCA, celui-ci variant d'un organisme à l'autre et selon des critères parfois complexes (nombre d'années d'adhésion, budgets déjà consommés les années précédentes, etc...).

Pour les entreprises de plus de 10 salariés, le budget correspond à la contribution au plan de formation (0,9% de la masse salariale), mais là encore, il est toujours prudent de vérifier le solde de budget disponible.

Quel que soit l'effectif de l'entreprise, il est indispensable de faire la demande de prise en charge préalablement à la formation. Les OPCA imposent souvent un délai d'un mois au minimum.

N'hésitez pas à consulter la partie éditoriale du site : www.mga-experts.com avec notamment un article sur la réforme de la formation professionnelle et la portabilité du Droit Individuel à la Formation après la rupture du contrat de travail.



Michel SAILLEY
Expert comptable

Vous êtes attiré par le service au client, vous avez le sens des responsabilités !

La SNCF recrute pour la région Alsace des h/f :

Agents du service commercial à bord des trains.

Acteur essentiel dans la prise en charge des clients, l'agent du service commercial à bord des trains est le garant de la sécurité des voyageurs et de la sauvegarde des recettes. Il a la responsabilité de l'accueil, de l'information des clients, de la sécurité ainsi que du contrôle des titres de transport.

Nous recherchons des personnes autonomes, avec un goût prononcé pour le service au client et acceptant une flexibilité tant horaire (travail décalé, de nuit, jours fériés et week-end) que géographique (postes sur la région Alsace).

La pratique de la langue allemande est un atout supplémentaire.

Pré requis :

- BAC Technique ou Professionnel Commerce/Services/Hôtellerie-Restoration
- BEP avec expérience commerciale

Candidatures par courriel :

st-eter-recrutement@sncf.fr

en précisant la référence : ETR/RECRUT

Plus d'informations sur www.sncf.com

Réceptionnaires atelier Carrossiers/peintres (H/F) Mécaniciens dépanneurs Techniciens

Description du poste

RENAULT RETAIL GROUP, filiale du Groupe Renault, est un des leaders de la distribution automobile en Europe. Nos activités principales sont la vente de véhicules neufs, de véhicules d'occasion, de services d'entretien, de réparation et de pièces de rechange.

En France, nos 8500 salariés sont répartis dans 137 sites et établissements.

Nous recherchons pour notre établissement de Strasbourg des Réceptionnaires atelier, des Carrossiers/peintres, des Mécaniciens dépanneurs et des Techniciens (H/F).

Profil du candidat souhaité

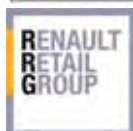
Vous êtes un professionnel confirmé de votre métier. Vous accomplissez votre prestation dans le respect de nos méthodes métier et qualité.

Merci d'envoyer votre CV et lettre de motivation :

- par mail : thierry.munier@renault.com

- par courrier : RENAULT RETAIL GROUP - Etablissement de Strasbourg

4 route de Strasbourg - 67400 Illkirch Graffenstaden



Nous intervenons exclusivement sur des postes qualifiés dans de nombreux secteurs d'activité. Notre connaissance des métiers ainsi que notre présence quotidienne sur le terrain, nous permettent de trouver des solutions sur mesure... « le spécialiste des spécialistes ».



Agence de Strasbourg

- CONSEILLER CLIENTÈLE
- ECONOMISTE DE LA CONSTRUCTION
- CONTROLEUR USINAGE (HAGUENAU)

Agence d'Erstein

- MÉCANICIEN MONTEUR MACHINES (HYDRO, PNEUMA) ALLEMAGNE
- TUYAUTEUR CHEF D'EQUIPE
- SERRURIER ET/OU SOUDEUR
- TUYAUTEUR

Agence de Sélestat

- ELECTRICIEN (CÂBLAGE, INDUSTRIEL, TERTIAIRE, NUCLÉAIRE)
- COFFREUR
- ELECTRICIEN
 - tertiaire
 - industriel
 - câbleur
 - nucléaire
- COFFREUR
- PREPARATEUR DE COMMANDES (ALIMENTAIRE)

Agence de Haguenau

- MENUISIER ATELIER / POSE
- TECHNICIEN MAINTENANCE EN CHAUFFAGE
- MENUISIER
 - atelier
 - pose
- TECHNICIEN MAINTENANCE CHAUFFAGE
- SERRURIER
- METALLIER

Agence de Molsheim

- TOURNEUR FRAISEUR
- MÉTALLIER SOUDEUR
- RESPONSABLE D'EQUIPE EN METALLURGIE (CDI)
- MONTEUR ITINERANT BIL. ALL/ANGLAIS

rejoignez nous sur facebook

GEZIM,
l'expertise d'un
spécialiste



SELESTAT 03 88 92 05 80
ERSTEIN 03 88 98 28 29

STRASBOURG 03 88 37 10 37
HAGUENAU 03 88 73 04 00

MOLSHEIM 03 88 81 92 47

www.GEZIM.fr
1^{er} Groupe Régional alsacien



Nous recherchons actuellement H/F



RECRUTE H/F
Poste basé à Hoerd (67)

TECHNICIEN ELECTRICIEN EN ATELIER S.A.V.

De formation Bac, Bac Pro ou BTS en Electronique ou DUT Mesures Physiques, option Electronique.

Vous réceptionnez les appareils, diagnostiquez les pannes, établissez les devis, procédez à la réparation et à la ré-expédition des appareils à nos clients.

Vous êtes rigoureux et avez un bon relationnel et une aisance pour répondre aux demandes des clients sur l'utilisation ou les pannes survenant sur leurs appareils.

Votre fonction peut nécessiter de manière occasionnelle des déplacements en clientèle sur le territoire national ou à la maison mère en Allemagne pour des formations techniques.

La maîtrise de la langue allemande est indispensable.

Une première expérience de quelques années en atelier SAV est exigée.



CDI 35 heures/sem.
Rémunération fixe sur 13 mois.
Mutuelle, tickets restaurant.

CV et lettre de motivation à : christiane.hoffmann@sewerin.fr

groupe graphique
recherche DA h/f

créatif réactif autonome

Envoyer CV + lettre de motivation à
VALBLOR - Service des Ressources Humaines
6 rue Louis Ampère - BP 60182 - 67405 ILLKIRCH CEDEX

Dans le cadre de son expansion



recherche h/f :

15 commerciaux - 10 conseillers - 5 managers

Vous êtes dynamique, entreprenant, ambitieux et autonome, vous avez le sens du relationnel et la fibre commerciale, alors venez rejoindre une société tournée vers l'avenir !

- Une vraie carrière ou un complément de revenu
- Une formation pointue sur les produits et un accompagnement tout au long de votre activité
- Le choix de vos horaires et de votre rythme
- Une rémunération motivante et non limitée

Envoyez votre candidature à : bestcarriere@yahoo.fr
ou contactez Mr Miscin au 06 19 94 65 52



Un esprit libre
Travail Temporaire - CDD - CDI

PROMAN OUVRE SA NOUVELLE

AGENCE DE TRAVAIL TEMPORAIRE SUR SAVERNE !

Doté d'une implantation nationale d'agences fortement ancrées localement, PROMAN développe une **proximité** qui fonde sa réussite vis-à-vis de ses intérimaires et clients.

Fort de ses valeurs, nous avons décidé de vous apporter notre vision du Travail Temporaire sur le bassin de Saverne.

Rejoignez-nous !

PROMAN : Thierry DECAESTEKER - Responsable d'agence
Nathalie DOS REIS - Chargée de Recrutement
03 68 67 01 04 - 06 23 00 71 34
16 rue du Zornhoff site Maison de l'emploi bureau 29 - 67700 SAVERNE
saverne@proman-interim.com
De 9h15 à 12h et de 14h à 18h / Mercredi 14h à 18h



Citroën Strasbourg
Recherche H/F - CDI



UN CARROSSIER AUTOMOBILE
UN MÉCANICIEN AUTOMOBILE

Vous justifiez d' une expérience de 2 à 5 ans sur le métier.
Autonome et rigoureux, vous avez le sens du travail bien fait, rejoignez une équipe dynamique au sein de Citroën Strasbourg Meinau.
Postes à pourvoir rapidement.

RÉCEPTIONNAIRE MÉCANIQUE & CARROSSERIE

Facilité relationnelle avec la clientèle indispensable

Adresser votre candidature par écrit ou mail à l'attention de :
Arnaud Verger : CITROEN SUCCURSALE DE STRASBOURG.
200 Avenue de Colmar - 67100 STRASBOURG.
Ou : arnaud.verger@citroen.com



ALSACE PERSONNEL INTÉRIM

Travail temporaire - Tous secteurs d'activités
RECRUTE H/F :

MISSION LONGUE DURÉE



- Chauffeurs E-EC frigo (secteur Haguenau)
- Assistant achat bilingue anglais
- Soudeurs TIG Inox (secteur Wasselonne)
- Câbleurs atelier autonome
- Serruriers/métalliers
- CE coffreurs
- Maçons (briques rouges)
- CE Ferrailleurs
- OS usine (tri-postal)

CONTACTEZ NOUS ! ALSACE PERSONNEL INTÉRIM
46 route de l'Hôpital - 67100 STRASBOURG
03 88 23 43 43 - agence-api67@orange.fr



PARTEZ EN MISSION SUR
ETREMARIN.FR

Vous avez entre 16 et 29 ans ?




Rejoignez les équipages de la Marine !

3000 postes en 2011

Centre d'Information et de Recrutement des Forces Armées (CIRFA)

1 rue de Saales
67000 STRASBOURG

Tél : 03 90 23 26 70

cirfa.strasbourg@marine.defense.gouv.fr





Société spécialisée dans la construction de bâtiments ainsi que d'ouvrages en béton armé recherche H/F :

Ces postes nécessitent une grande mobilité géographique sur le Grand-Est.



CHEFS D'EQUIPE ET MONTEURS
COFFREURS FERRAILLEURS

Activité béton armé :
Ouvrages circulaires linéaires fondations de bâtiments
Évolution possible

CHEFS D'EQUIPE ET MONTEURS

Activité bâtiment :
Charpente, couverture, bardage...
Évolution possible



AUDIT, CONSEIL, FORMATION,
CERTIFICATION, EXTERNALISATION

Société leader dans le domaine de la formation linguistique

Recrute :

10 Formateurs/Formatrices en anglais.

Vous animez des cours individuels ou collectifs, en centre de formation ou en entreprise.

Lieu de travail : Bas Rhin Haut Rhin Belfort

Type de contrat : CDI Temps partiel et temps complet

Formation : Licence minimum

Connaissances : Permis B et véhicule exigé

Expérience souhaitée : 3 à 5 ans dans l'enseignement des adultes

Salaire horaire : 17,50€ à 23,50€ primes incluses

+ indemnités kilométriques + prime régulières

inlingua®

Siège régional - 2 Rue Icare - 67960 ENTZHEIM

Postulez en ligne, envoyez CV + lettre de motivation :

www.inlingua-mbr.com

L'offre d'emploi

RECRUTE

Vous aidez vos clients à développer leur communication pour leur recrutement . Porteur d'un concept particulièrement pertinent, vous aurez comme mission la commercialisation des espaces emplois et formations auprès des décideurs.

COMMERCIAL CONFIRMÉ H/F

Poste basé à STRASBOURG - CDI

Votre **expérience B to B**, vous apporte la connaissance du tissu économique local et de ses acteurs.

Votre fort relationnel avec les entreprises et leurs dirigeants, votre approche conseil, votre capacité à développer, l'excellente **aisance relationnelle** qui vous caractérise, seront autant d'atouts pour assurer la réussite de vos missions et faire de vous l'ambassadeur impliqué de votre journal.

De **formation commerciale**, la presse, les médias numériques, les RH vous intéressent. Vous êtes enthousiaste, pragmatique, autonome, pro actif, vous appréciez les contacts de hauts niveaux ainsi que le travail en équipe.

Rejoignez-nous !

Merci de nous adresser votre candidature (lettre + CV) sous la référence AL012 à l'adresse suivante : recrutement.alsace@loffredemploi.fr ou : Alsace Emploi - 5, rue Lafayette - 67100 Strasbourg

Grand Jeu Concours

Job Stories

9,80 €
PRIX
PUBLIC

BRUNO H
Editions l'Offre

Gagnez 20 exemplaires dédiés de Job Stories !

À l'occasion de la prochaine sortie du recueil de Brunoh, réunissant l'ensemble des nouvelles parues dans l'Offre d'Emploi en 2010 + deux inédites, gagnez votre exemplaire dédié en donnant un titre à la nouvelle publiée ce mois-ci.

Les 20 personnes ayant envoyé le titre le plus original seront récompensées par le jury*.

Envoyez votre proposition avant le 31 Mars 2011, à :

**L'offre d'emploi
JOB STORIES
5, rue Lafayette
67100 Strasbourg
> contact@jobstories.fr**

Profitez-en pour réserver votre livre !

PAS
PORT AUTONOME DE STRASBOURG

Au cœur de l'espace fluvial européen, nous assurons la gestion de la zone portuaire industrielle, commerciale et logistique située entre Lauterbourg-Strasbourg-Marckolsheim. Etablissement public, nous accueillons sur 1 500 hectares près de 400 entreprises, soit plus de 12 000 emplois directs. Notre expérience associée au savoir-faire de nos équipes nous permet d'offrir le meilleur service auprès de ces entreprises et de contribuer ainsi activement au développement économique de la Région.



La connaissance de l'allemand parlé est indispensable et de l'anglais souhaité. De bonnes notions d'utilisation des outils informatiques sont également requises. Le candidat devra posséder de fortes aptitudes relationnelles et de bonnes capacités d'accueil des clients. Il devra disposer d'un véhicule personnel pour se rendre sur les sites de travail.

Les candidatures écrites (avec C.V., photo et lettre de motivation) sont à adresser au service ressources humaines
Port autonome de Strasbourg – 25, rue de la Nuée bleue – CS 407 R/2 – 67002 Strasbourg Cedex
par courrier ou par courriel mél. : douadic@strasbourg.port.fr www.strasbourg.port.fr

Notre direction de l'exploitation portuaire recrute H/F :

**UN CONDUCTEUR
MANUTENTIONNAIRE – CDD 1 an**

Le titulaire du poste sera intégré dans l'équipe basée sur les terminaux conteneurs/colis lourds.

- Il sera chargé d'accueillir les chauffeurs de poids lourds à l'entrée des terminaux et d'assurer le contrôle visuel intérieur et extérieur des conteneurs entrant sur le site. Il assistera les chauffeurs dans les problèmes rencontrés dans la saisie informatique des données concernant les conteneurs.
- Il pourra également être sollicité pour assurer le nettoyage intérieur de certains conteneurs. Les horaires de travail pourront être en alternance de matin ou d'après-midi.

Devenir ici une offre **GENSBITTEL**

S'OUVRE VERS L'AVENIR
Notre société créée en 1976, spécialisée dans la fabrication et la pose de portails, clôtures, garde corps et sas d'entrée en aluminium poursuit son développement. Dotée d'outils de production de haute technologie, d'un service commercial structuré, et d'un nouveau site de fabrication. Recrutent :

Technico-commerciaux H/F
Secteurs 68-90-25-70

- Expérience dans la vente aux particuliers
- Maîtrise de l'outil informatique (word, excel...)
- Volontaire, ambitieux, autonome et rigoureux
- Rémunération motivante
- Véhicule de fonction

FIB GENSBITTEL
1 rue de la Saugé - 68700 CERNAY
Merci de nous faire parvenir votre CV
ou téléphoner au **03 89 48 94 85**

A l'attention de MARTINE - dali.mg68@yahoo.fr

RAS

RAS INTERIM 24h/24 et 7j/7 société de travail temporaire et de placement permanent, spécialisée en transport, logistique, industrie et tertiaire recrute H/F :

- Chauffeurs PL et SPL
- Caristes 1-3-5 véhiculés
- Préparateurs de commandes véhiculés avec une exp. de 6 mois mini.
- Agents de quai avec une exp. de 6 mois mini.
- 1 équipier support avec exp. (double polyvalence sur la partie administrative et préparation de commandes)
- 1 secrétaire à mi temps avec voiture.

N'hésitez pas à nous contacter :
RAS INTERIM 3 rue de la 1^{ère} armée - 67000 STRASBOURG
03.90.41.74.46
E-mail : strasbourg-recrutement@ras-interim.fr

En 20 ans **DG Interim** est devenu l'un des leaders dans le secteur de l'industrie à Mulhouse. Certifié CEFR. Il intervient aussi depuis 2 ans dans le domaine de la maintenance Nucléaire.

CDI CDD Courts M Longue M

Electricien maintenance et installation en Centrale nucléaire (habilité QSP, PR1 RN, HN)

IMPORTANT Possibilité de bénéficier d'une formation qualifiante afin d'acquérir les habilitations qui vous manquent.

Instrumentiste (BTS CIRA)

N'hésitez pas à contacter :
Claire Pontanel : pontanel@dg-interim.com
www.dginterim.com

MULHOUSE 03 89 60 44 50 **DGinterim**
DG interim, Membre du Groupe GEZIM - 1^{er} Groupe Régional alsacien

Nous recherchons actuellement H/F

expert habitat
Sain de toit & de corps !

Société implantée sur le 67 dont l'activité dans le second œuvre du bâtiment est en forte croissance. Recrute :

2 Technico-Commerciaux Confirmés H/F
Prospection auprès des particuliers.
Formation technique et commerciale assurée.
Rémunération : Fixe + Commission.
Expérience de 2 ans dans la vente aux particuliers exigée.

TÉLÉPROSPECTEUR/TRICE
20h/semaine
Expérience exigée de 2 ans sur un poste similaire

Envoyez CV + lettre de motivation à :
EXPERT HABITAT - 10 rue Jean Monnet - 67201 ECKBOLSHEIM
ou expert_habitat@yahoo.fr **Tél. : 09 60 16 48 48**



**Les restaurants MC DONALD'S
de Dorlisheim, Marmoutier
et Obernai RECRUTENT !****Pour cet été ou même dès à présent...**

Vous recherchez un travail faisant appel à votre dynamisme et souhaitez évoluer dans une ambiance jeune et sympathique?

Nous proposons actuellement des postes d'équipiers polyvalents.

• Demandeurs d'emploi

CDI 20 heures par semaine, aménagement temps plein possible.

Possibilité de promotion interne.

(80% de nos équipes de gestion sont issues de la promotion interne)

• Etudiants

CDI minimum 18 heures par semaine.

Soirées, fin de semaines et vacances scolaires (horaires adaptés aux études).

Premier emploi accepté. Formation assurée.

Mais dans tous les cas, déposez-nous votre candidature, elle sera étudiée avec beaucoup d'attention :

**Mc Donald's - BP 144 - 67214 Obernai Cedex
ou déposez-la dans un des restaurants mentionnés**

Vous recherchez un revenu complémentaire ?

So Essentiel, nouvelle marque de Cosmétiques et Maquillage Bio certifiés
et Produits d'Entretien Écologiques,



so essentiel Recrute :
**300 conseillères
de vente motivées**

Nous vous proposons :

Une forte commission sur vos ventes - Une formation gratuite
Des horaires choisis - Un statut VDI

Aucune expérience exigée

Pas d'objectifs à atteindre

NOUVEAU

Contactez nous au :

03 88 635 635**info@so-essentiel.fr****www.so-essentiel.fr****Institut 100% BIO**

8 rue du Grand Rabbin Bloch

67500 Haguenau

03 88 93 52 74

Depuis 25 ans Europ Intérim est un acteur historique sur le Haut Rhin
dans les secteurs de l'Industrie et du BTP.
Il est également le grand spécialiste des missions en Allemagne



Région Colmar

Secrétaire de direction trilingue

(Français-Allemand-Anglais / expérience exigée / en vue CDI)

Métalliers - soudeurs (confirmés)**Vendeur pièces de rechange matériel agricole** (en vue CDI)

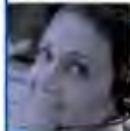
Région Freiburg - Allemand/dialecte et véhicule indispensables

Menuisier (alu/bois pour chantier et/ou atelier)**Chauffagiste** (pour chantier - soudeur acier et/ou autogène)**Serrurier Soudeur** (soudeur MIG/MAG pour atelier et/ou chantier)

Région Weill am Rhein - Allemand/dialecte et véhicule indispensables

Opérateurs (Postes sur machines à injection plastique ou travaux de
manutention ou petit montage et/ou assemblage)

D'autres offres sont disponibles - contactez nous info@europ-interim.fr



Siège : COLMAR

03 89 41 13 45

Agences : COLMAR

03 89 24 55 49

MULHOUSE

03 89 20 98 18Europ-Interim, Membre du Groupe GEZIM - 1^{er} Groupe Régional alsacien**Nous recherchons actuellement H/F**

Le groupe Vincenz, spécialisé dans l'installation des fluides (bâtiment et industrie)
Recherche dans le cadre de son expansion H/F :

Pour son activité en CHAUFFAGE-SANITAIRE, dans le 68 :**→ 1 Technicien d'études et de chiffrage**

BTS fluides, énergie, environnement (ou BTS énergétique et climatique). 3 à 5 ans
d'expérience dans un poste similaire indispensable, la connaissance d'OPTIMA serait
un plus.

*Poste basé sur Herrlisheim***Pour son activité de MAINTENANCE, dans le 68 :****→ 1 Frigoriste****→ 1 Technicien de maintenance en chauffage****→ 1 Electromécanicien confirmé***Postes basés sur le Haut-Rhin*

CV et lettre manuscrite avec prétentions à envoyer à :

VHL Service Ressources Humaines**BP 60003 - 68420 HERRLISHEIM**

Le Groupe Hospitalier du Centre Alsace à Colmar (Haut Rhin) (Hôpital
Albert Schweitzer, Clinique Maison d'Accueil du Diaconat, Home du
Florimont, Institut de Formation). Etablissement privé sans but
lucratif, participant au service public hospitalier (840 salariés, 450 lits
et places). Installé dans un hôpital neuf (ouverture en juin 2007).

Recherche H/F en CDD et CDI :**Aides Soignants**

(uniquement en secteur de gériatrie)

IDE**IBODE**

(statut IBODE ou IDE - possibilité de financement de
la formation d'IBODE)

Puériculteur

Convention collective FEHAP

Prière d'adresser votre candidature à : Madame Viviane KEMPF, Responsable des Ressources Humaines

Groupe Hospitalier du Centre Alsace - 201 avenue d'Alsace - BP 20129 - 68003 COLMAR Cedex

Par mail (viviane.kempff@ghca.fr) ou par téléphone (03.89.21.26.30)





Recherche h/f :

- **Ingénieur Maintenance et Travaux**
Ensemble du patrimoine du Groupe
Poste à pourvoir le 1^{er} mai 2011

Médecin DIM temps plein ou partiel

Clinique Ste Barbe

Cadre de Santé Coordonnateur

Chirurgie Ste Anne

Cadre de Santé Hygiéniste

temps plein

Infirmiers

temps plein ou partiel
Services de soins
Services spécialisés
Pool de remplacement
Strasbourg et Schirmeck

Aides Soignants

temps plein ou partiel
Pool de remplacement
Strasbourg et Schirmeck

**GROUPE
HOSPITALIER
SAINT VINCENT**

1^{er} groupe hospitalier
privé d'Alsace
(4 Cliniques MCO
+ Maternité
+ IFSI, convention FEHAP)

ETABLISSEMENT DE LA FONDATION VINCENT DE PAUL

www.ghsv.org

Vous souhaitez intégrer une entreprise hospitalière en pleine évolution et offrant de multiples perspectives de formation et de carrière.

Merci d'adresser votre candidature au Groupe Hospitalier Saint Vincent à l'attention de : Charles REMY
29, rue du Faubourg National 67083 Strasbourg Cedex ou par mail : c.remy@ghsv.org

l'offre d'emploi

RECRUTE

**Téléprospecteurs(trices)
à mi-temps**

Postes basés à Strasbourg, Accès tram

Vous réalisez la **prospection commerciale** de notre publication régionale auprès des **DRH** et **décideurs régionaux**.
Porteur d'un **concept innovateur**, vous développez les contacts et consolidez la collaboration au quotidien avec votre équipe.
Votre **expérience de téléprospection B to B**, un sens du relationnel prononcé, une aisance relationnelle, et un fort goût du challenge seront les atouts majeurs pour la réussite de votre mission.

Rejoignez-nous !

Merci de nous adresser votre candidature (lettre + CV) sous la référence AL014 à l'adresse suivante : recrutement.alsace@loffredemploi.fr
ou : Alsace Emploi - 5, rue Lafayette - 67100 Strasbourg



20 Mai 2011

STRASBOURG

Venez vivre l'aventure

JOB ZONE

www.job-zone.fr



Interim - CDD - CDI

Tous différents, tous compétents

Nos agences recherchent H/F

Intérim	CDD	CDI	1 semaine	1 semaine	Véhicule
---------	-----	-----	-----------	-----------	----------

AGENCE STRASBOURG - INDUSTRIE - 03 88 75 05 23

strasbourg@alsace-interim.com

- Agent de conditionnement
- Vendeurs pneumatiques
- Agent de production Agro-Alimentaire
- Conducteur PL TP

✓			✓		✓
✓			✓		✓
✓			✓		✓
✓			✓		✓

AGENCE DE STRASBOURG - TERTIAIRE - 03 88 75 36 20

tertiaire@alsace-interim.com

- Assistant communication et marketing
- Assistant administratif SAP
- Superviseur téléconseiller

✓			✓		✓
✓			✓		✓
✓			✓		✓

AGENCE DE BRUMATH - 03 90 29 50 50

brumath@alsace-interim.com

- Electricien permis nacelle
- Opérateur CN sur presse plieuse
- Pâtisseries en IAA

✓			✓		✓
✓			✓		✓
✓			✓		✓

AGENCE DE MOLSHEIM - 03 88 47 92 00

molsheim@alsace-interim.com

- 1 Contrôleur de gestion - BAC+2 mini.
- Electriciens confirmés - Bâtiment
- Cariste CACES 1/2/3/4
- Opérateur plasturgie

✓	✓		✓		✓
✓			✓		✓
✓			✓		✓

AGENCE DE SCHIRMECK - 03 88 47 40 90

schirmeck@alsace-interim.com

- Boucher débutant
- Mécanicien monteur - CAP à BAC +2 mécanique industrielle
- Automaticien itinérant - BAC +2/3 automatisme ou électrotech Anglais ou Allemand exigé

✓			✓		✓
✓	✓		✓		✓
✓		✓	✓		✓

AGENCE SÉLESTAT - 03 88 58 89 10

selestat@alsace-interim.com

- 2 Développeurs d'applications informatique
- 18 Conducteurs de procédés chimie
- 2 Menuisiers
- Opérateurs de fabrication Agro

		✓			
		✓			
		✓			
		✓			

AGENCE D'ENSISHEIM - 03 89 83 41 91

ensisheim@alsace-interim.com

- 1 Manœuvre spécialisé en découpe et forage de béton
- 1 ouvrier agricole
- Opérateur de production en industrie

✓			✓		✓
✓			✓		✓
✓			✓		✓

Testez, gratuitement votre personnalité en ligne

www.alsace-interim.com



Paul Kroely V.I. à Wolfisheim
distributeur et réparateur agréé Mercedes Benz

Dans le cadre de son développement recrute :

Un électricien automobile confirmé CAP ou BAC pro

Formation assurée par Mercedes Benz
Possibilité d'évolution dans le groupe Paul Kroely automobiles

Adresser CV et lettre de motivation à : **M. Patrick Felten**
Responsable SAV - 77, rue des vignes - 67202 Wolfisheim
ou par email : patrick.felten@paul-kroely-automobiles.fr

www.paul-kroely-automobiles.fr

Candidats,

déposez votre CV

Découvrez le nouveau site de l'offre d'emploi

- + complet
- + accessible
- + convivial
- + rapide



www.loffredemploi.fr



numericable^{HD}
TV HD - NET 100 MEGA - TEL

COMMERCIAUX TERRAIN H/F

Postes à pourvoir à Strasbourg et Mulhouse

- **Votre mission consistera**, au sein de la Direction Commerciale et avec l'appui de votre animateur, à vendre aux particuliers des abonnements à la télévision, à l'Internet très haut débit et à la téléphonie.
- **Nous recherchons des candidats** ayant un véritable sens de la vente, dynamiques, rigoureux, et prêts à relever de nouveaux challenges.
- **Vous bénéficierez** d'une formation complète à nos produits et nos méthodes de vente.
- Votre rémunération (fixe + variable), sera attractive et non plafonnée.

Dans le cadre du lancement de nouveaux produits, Numericable, l'opérateur français du réseau câblé, recrute des...

ANIMATEURS H/F

Postes à pourvoir à Strasbourg et Mulhouse

Responsable d'une équipe de 10 conseillers.

Vos principales tâches seront :

- d'animer et d'accompagner votre équipe sur le terrain
- réaliser le briefing des conseillers avant et après la prospection
- contrôler la qualité des ventes et le traitement commercial
- faire monter en compétences vos collaborateurs

Profil : formation commerciale, exp. mini 2 ans, capacité de travailler en équipe, rigoureux(se), pédagogue et méthodique, vous avez des qualités d'écoute et de relationnel nécessaire pour la gestion de la relation client.

- Votre rémunération fixe + primes + nombreux avantages d'un grand groupe - Véhicule de service, plan de carrière

Merci d'adresser votre candidature en précisant le poste
Accompagnée d'un CV détaillé et d'une photo à Numericable

• Par e-mail : gabriel.schmitt@ncnumericable.com

• Par courrier : à l'attention Monsieur Gabriel SCHMITT BP 41007 - 67451 MUNDOLSHEIM Cedex



Pierre Laforest
Grands Vins de Bourgogne



Pierre Laforest leader dans la vente de produits d'exception, vins fins recherchés, produits gastronomiques et cosmétiques.

RECRUTE h/f :

CONSEILLERS COMMERCIAUX EXCLUSIFS

TÉLÉVENDEURS

Secteurs 68 ou 67 ou 57.

Statut VDI / VRP

Vous appréciez la gastronomie et le monde de l'esthétique, une excellente aisance relationnelle vous caractérise .

Les postes sont ouverts aux seniors.

La maîtrise du dialecte est appréciée.

FAITES CARRIERE chez Pierre Laforest !

Merci de nous contacter par mail ou tél. :
philippe.dumoulin@pierre-laforest.fr

06 03 46 37 84





Spécialiste de la conception, de la fabrication et de la commercialisation de produits et services adaptés et performants destinés à l'agriculture mondiale, nous sommes présents sur les cinq continents (CA groupe 630 millions d'euros dont plus de 65% à l'export, 3 150 personnes). L'ensemble des actions menées par notre Groupe dans le cadre de notre projet d'entreprise vise à mieux satisfaire nos clients et à renforcer notre compétitivité. Pour cela, nous misons plus particulièrement sur les compétences et l'implication de notre personnel.

**POUR ASSURER ET RENFORCER NOTRE DÉVELOPPEMENT,
NOUS RECHERCHONS DIVERS PROFILS - H/F :**

**INGENIEUR SYSTEMES EMBARQUES
TECHNICIEN BUREAU D'ETUDES
ANALYSTE PROGRAMMEUR
ACHETEUR
CHEF D'EQUIPE EN MECANO-SOUDURE
OPERATEUR DE MAINTENANCE CHAUFFAGE-SANITAIRE
RESPONSABLE PRODUITS
INSPECTEURS COMMERCIAUX
SUPPORTS TECHNICO-COMMERCIAUX
RESPONSABLE DE ZONE INTERNATIONAL
SUPPORT PRODUIT MULTILINGUE
TECHNICIEN SAV
OPERATEUR SERVICE ESSAIS
CONTRATS D'APPRENTISSAGE et STAGIAIRES
VOLONTAIRES INTERNATIONAUX EN ENTREPRISE
JEUNES DIPLOMES DE L'ENSEIGNEMENT SUPERIEUR**

De réelles possibilités de carrière sont offertes aux candidats motivés faisant preuve d'autonomie, d'initiative, de dynamisme, de méthode et désirant se créer une situation stable et intéressante.

Merci d'adresser votre dossier de candidature (lettre de motivation et CV) à KUHN S.A.
Direction des Ressources Humaines
4, Impasse des Fabriques 67706 Saverne Cedex
ou sur notre site Internet www.kuhn.fr - Discrétion assurée.



Tous les détails sur ces offres sont consultables sur notre site internet www.kuhn.fr rubrique **Carrières**

mathis

LE MEILLEUR DE LA CONSTRUCTION BOIS
LAMELLÉ-COLLÉ • www.mathis.eu

Avec 130 années d'innovations dans la construction en bois, Mathis fait partie des leaders européens du bois lamellé collé. La passion du bois et la tradition du bel ouvrage sont au cœur de toutes nos réussites. Nous poursuivons notre développement, rejoignez-nous.

MATHIS recherche dans le cadre de son développement h/f :

- **2 opérateurs polyvalents pour son atelier de collage**

- **2 charpentiers spécialisés dans la préfabrication pour son atelier de taille et de production ossatures bois**

- **1 chef d'équipe levageur pour chantiers de charpente et de constructions bois**

Mission : Vous animerez une équipe de 2 à 3 personnes et assurerez le levage de charpente en bois lamellé collé et ossature bois dans le respect de la sécurité, des budgets, des délais et de la qualité.

De formation charpentier vous justifiez d'une expérience dans le montage de charpentes bois ou métallique. Prévoir déplacements.

- **1 monteur chantier pour charpentes et constructions bois**

Mission : vous assurerez le levage du chantier dans le respect de la sécurité et des techniques. Prévoir déplacements.

- **1 conducteur de machine à découpe laser sur métal**

Mission : vous serez en charge de la réalisation des programmes de découpe, du lancement de la production et du pilotage de la machine durant la phase de découpe.

De formation dans la métallurgie avec expérience, vous maîtrisez la conduite de machine à découpe laser, la conception, les assemblages métalliques, la soudure et la lecture de plan.

- **1 soudeur**

Mission : vous serez en charge de la soudure d'ensembles métalliques (montage, assemblage) à partir de plans fournis.

Vous êtes titulaire d'un diplôme de type CAP - BEP Chaudronnier Soudeur et vous justifiez d'une première expérience réussie sur un poste de soudeur. Vous maîtrisez la compétence de soudure par procédé Mig-Mag et possédez également des compétences techniques en lecture de plan.

Si vous souhaitez nous rejoindre, merci d'adresser votre dossier de candidature (lettre de motivation manuscrite, CV, photo et prétentions) à :

MATHIS SA
Service des Ressources Humaines
MUTTERSOLTZ - BP 30028 - 67601 SELESTAT Cedex
Tél. 03 88 85 10 14 - Fax 03 88 85 16 87
e-mail : h.grauffel@mathis.eu

www.mathis.eu

“ Mars 2011
ALSACE ”

l'offre formation.fr



[OFFERT - N°4]

www.loffreformation.fr

La vie de chacun est jalonnée d'étapes, de changements ou de remise en question que ce soit dans sa vie personnelle ou sur le plan professionnel, nous sommes tous à un moment donné, confronté et amené à faire des choix, à prendre un nouveau virage, à évoluer ou à nous perfectionner.

Aujourd'hui, il est possible à tout âge de se former ou d'acquies un diplôme.

Développez ses compétences, devenir plus compétitif, se réinsérer professionnellement après ou pendant une période de chômage, accéder aux différents niveaux de la qualification professionnelle et contribuer ainsi au développement économique et culturel.

La formation s'adresse principalement aux salariés du privé, de la fonction publique, aux jeunes, aux handicapés et aux demandeurs d'emploi 48% de l'activité de formation se concentre sur trois domaines :

Les formations spécifiques à des métiers (25%), les formations générales pré-professionnelles et d'insertion (11%) et les formations linguistiques (12%) ces dernières étant en recul, en effet en période de crise les langues sont souvent sacrifiées.

Les formations consacrées au marketing, aux ressources humaines et à l'informatique sont en augmentation.

En France, les acteurs de la formation professionnelle sont réunis au sein de la Fédération Française de la formation professionnelle (www.ffp.org)

Le Droit individuel à la formation

Le droit individuel à la formation ou DIF est un droit reconnu au salarié.

Le droit individuel à la formation a pour objectif de permettre à tout salarié de se constituer un crédit d'heure (20 heures par an) de formation, cumulable sur six ans dans la limite de 120 heures.

La mise en oeuvre du DIF se fait en accord avec l'employeur. La formation a lieu hors du temps de travail sauf disposition conventionnelle contraire, elle est prise en charge par l'employeur selon des modalités particulières.

Le Congé Individuel de Formation

Le Congé Individuel de Formation ou CIF a pour objet de permettre à tout salarié de suivre, à son initiative, des actions de formation afin d'accéder à un niveau de qualification supérieure, de changer d'activité ou de profession.

Ce congé est ouvert aux salariés des entreprises du secteur privé quelle que soit la taille de l'entreprise et avec des conditions particulières pour les intérimaires

La VAE

La validation des acquis de l'expérience est une mesure qui permet à toute personne, quels que soient son âge, son niveau d'études ou son statut, de faire valider les acquis de son expérience pour obtenir une certification professionnelle. Trois ans d'expérience en rapport avec le contenu de la certification visée sont nécessaires.

La formation professionnelle continue est financée principalement par l'État, les régions, et les entreprises.

Jeunes ou adultes déjà engagés dans la vie active, élèves ou étudiants, des formations professionnelles continues ou des formations initiales adaptées sont possibles tout au long de l'existence et permettent ainsi dans un monde du travail qui évolue sans cesse, d'acquies un savoir ou un savoir-faire aujourd'hui indispensable.



Anne Bertschy-Fleck



écolingua®

des formations économiques et performantes

600 démarrages tout au long de l'année dans 9 langues !

Formations en petits groupes dans nos centres
55 centres en France et 350 centres implantés dans 40 pays sur les 5 continents !

Éligible au DIF

Renseignements et inscriptions par téléphone au centre le plus proche ou sur www.inlingua-mbr.com

Strasbourg
Aéroparc 1
2, rue Icare - 67960 Entzheim
Tél. 03 88 10 27 27 - Fax 03 88 10 27 20
strasbourg@inlingua-mbr.com

Schiltigheim
Espace Européen de l'Entreprise
Immeuble Le Panorama - 2^e étage
19, rue de La Haye - 67300 Schiltigheim
Tél. 03 88 99 35 33 - Fax 03 88 99 35 37
schiltigheim@inlingua-mbr.com

Haguenau
44, bd de Lattre de Tassigny - 67500 Haguenau
Tél. 03 88 73 54 83 - Fax 03 88 73 20 10
haguenau@inlingua-mbr.com

Colmar
4, rue de la Houbionnière - 68000 Colmar
Tél. 03 89 41 41 50 - Fax 03 89 41 15 65
colmar@inlingua-mbr.com

Mulhouse
Parc des Collines
65, rue Jean Monnet - 68100 Mulhouse
Tél. 03 89 56 65 10 - Fax 03 89 56 65 20
mulhouse@inlingua-mbr.com

Epinal
CCA «Les Tuilleries»
rue Ernest Renan - 88000 Epinal
Tél. 03 29 29 15 50 - Fax 03 29 29 15 59
epinal@inlingua-mbr.com

Saint-Dié
Riute de Sainte-Marie
Parc d'Activité - 88100 Remomeix
Tél. 03 29 29 15 50 - Fax 03 29 29 15 59
stdie@inlingua-mbr.com

Belfort
Parc d'activités des Hauts de Belfort
18, rue Albert Carnus - 90000 Belfort
Tél. 03 84 58 11 16 - Fax 03 84 21 56 16
belfort@inlingua-mbr.com

Besançon
Espace Valentin - Le Master's 21
Quartier de l'Europe - 25048 Besançon Cedex
Tél. 03 81 50 00 16 - Fax 03 81 53 30 27
besancon@inlingua-mbr.com

**Reprendre des études à l'université,
dynamiser votre carrière,
actualiser vos compétences,
retrouver un emploi.**

**Salariés, demandeurs d'emploi
Profitez des possibilités offertes par l'université en
formation continue**

Venez nous rencontrer, nous répondrons à toutes vos questions concernant :

- la construction de votre parcours,
- les différentes possibilités de financement,
- la validation d'acquis.

Les prochaines manifestations auxquelles nous participons sont :

- **Les Portes Ouvertes de l'université**
le 12 mars 2011 (Campus Esplanade - bât. Nouveau Patio)
- **Le Salon de l'Evolution Professionnelle**
le 26 mars 2011 (Palais de la Musique et des Congrès)

Pour plus d'informations, merci de nous contacter par courriel :
sfc-contact@unistra.fr

Nos domaines de formation :

- Arts, lettres et langues
- Droit, économie, gestion et sciences politiques
- Sciences humaines et sociales
- Sciences et technologies
- Santé ...



Université de Strasbourg - Service Formation Continue
21 rue du Maréchal Lefebvre - 67100 Strasbourg
<http://sfc.unistra.fr>



CLEMESSY



CLEMESSY, filiale du Groupe EIFFAGE
+ de 5 000 collaborateurs
553 M€ de chiffre d'affaires
+ de 100 implantations dans le monde
Concepteur et intégrateur de solutions
en génie électrique, automatisation de
procédés et systèmes mécanisés

L'ALTERNANCE VOUS INTÉRESSE ?

Dans le cadre de notre politique intensive de formation par apprentissage, nous recherchons pour la rentrée 2011 des Jeunes (H/F), de 16 à 25 ans, pour préparer les diplômes suivants :

- > BAC PRO Electrotechnique, Energie et Equipements Communicants (sur Mulhouse - Colmar - Strasbourg)
- > BAC PRO Maintenance des Equipements Industriels (sur Colmar)
- > BTS Electrotechnique (sur Mulhouse - Colmar)
- > BTS Maintenance Industrielle (sur Mulhouse)
- > DUT Génie Electrique et Informatique Industrielle (sur Mulhouse)
- > Ingénieur ENSPS Electronique et Informatique Industrielle (sur Mulhouse)
- > Ingénieur UTBM Génie Electrique (sur Mulhouse)
- > Master Contrôle de Gestion Audit (sur Mulhouse)

Nous recherchons également sur Mulhouse des

- > Contrats de professionnalisation Monteur de Réseaux Electriques Aéro-souterrains (H/F)

Si vous êtes intéressé(e), rejoignez-nous en envoyant votre candidature (CV + lettre de motivation + copie de vos 3 derniers relevés de notes) à l'adresse suivante :

CLEMESSY - Service Emploi
18 rue de Thann - BP 52499 - 68057 MULHOUSE CEDEX 2
ou emploi@clemessy.fr



CENTRE DE FORMATION CONTINUE

Institut National des Sciences Appliquées

1/ Mastère Spécialisé en « FACILITIES MANAGEMENT »

« Gestionnaire de patrimoine, responsable de services généraux et services techniques »

Inscriptions ouvertes pour la 5^{ème} promotion

Confortez vos compétences dans l'**éco gestion de vos bâtiments** : efficacité énergétique, multiservice, multitechnique et property management

2/ Mastère Spécialisé en « CONCEPTION INNOVANTE »

« Responsable recherche et développement et bureau d'étude »

Inscriptions ouvertes pour la 8^{ème} promotion

Développer les **compétences** inventives pour favoriser l'innovation en entreprise

- Formations professionnelles compatibles avec une activité professionnelle : 11 semaines de formation sur 1 an
- Diplômes accrédités par la Conférence des Grandes Ecoles
- Accès à bac+5 ou bac+4 avec expérience



Contact et renseignements au **03 88 14 47 86**
fabienne.bruder@insa-strasbourg.fr
www.insa-strasbourg.fr/formation_continue/

UNIVERSITÉ DE HAUTE ALSACE - UFR PEPS Colmar

Pôle commerce

Licence et Master en Marketing

- Relations Clients
- Réseaux de Commercialisation-Franchise
- Agroalimentaire
- Innovation

Pôle agronomie

Licence et Master en Agronomie

- Agronomie
- Qualité
- Vigne et Vin
- Biotechnologies
- Agroalimentaire
- Agriculture durable
- Environnement
- Innovation

Journée Portes Ouvertes - UFR PEPS Colmar
12 mars 2011 - de 9h00 à 16h00
plus d'informations sur le www.peps.uha.fr



www.peps.uha.fr

Peps
UHA



www.peps.uha.fr

Peps
UHA

LICENCE et MASTER - www.peps.uha.fr

MUSCLEZ VOTRE CARRIÈRE !



...ET POUR LE FINANCEMENT, PENSEZ AU DIF !

>>> REBONDIR DANS UN NOUVEAU DOMAINE

Management, RH, vente, gestion, export, communication, informatique, tutorat...

>>> SE PERFECTIONNER EN LANGUES

- Langues étrangères pour adultes et jeunes, examens et tests internationaux
- Français Langue Etrangère, cours d'expression écrite pour francophones

>>> FAIRE UN BILAN DE COMPÉTENCES

Renseignez-vous :

234 avenue de Colmar à Strasbourg

tél. : +33 (0) 88 43 08 08

mail : formation.continue@strasbourg.cci.fr

www.pole-formation-cci.org



**Vous souhaitez préparer
un diplôme et acquérir de
l'expérience professionnelle ?**



CHANGER L'ENERGIE ENSEMBLE



Faites comme eux... rejoignez nous !

EDF Unité de Production Hydroélectrique Est,
recherche pour ses sites sur le Rhin des apprentis préparant les diplômes suivants :

- **BTS Industrialisation Produits Mécaniques** (*Colmar*)
- **BTS Maintenance Industrielle** (*Ottmarsheim*)
- **BTS Électrotechnique** (*Ottmarsheim, Fessenheim, Gamsheim*)

- **BAC PRO Électrotechnique Énergie Équipements Communicants - (En 2 ans)** (*Ottmarsheim, Strasbourg*)

- **CAP Électrotechnique** (*Lieu à préciser*)

Envoyer CV, lettre de motivation,
bulletins scolaires des 2 dernières années
uniquement via le site Internet :

www.edfrecrute.com



ciel!

Et tout devient facile

Bienvenue au 1^{er} Centre de Compétences Ciel de France

127, rue de Belfort
68200 Mulhouse
03 68 539 900

- » Une formation pour chaque besoin ! Compta, gestion commerciale, métiers du bâtiment, professionnels indépendants, ... et autres thématiques adaptées pour votre efficacité au quotidien.
- » Deux options au choix :
 - Option INTRA entreprise pour **une formation sur mesure** : BS2i se déplace dans votre entreprise et s'adapte à vos spécificités.
 - Option INTER- entreprises : nous vous accueillons dans nos locaux conçus exclusivement pour des **formations interactives** et efficaces : groupe de 10 personnes maximum.
- » Une garantie unique sur la région : BS2i est labellisé à la fois **Centre partenaire** et **Centre de formation agréé CIEL**.

* selon les plafonds des droits.

www.bs2i-services.com

BS2i
Ingénierie Informatique

ALTERNANCE & APPRENTISSAGE

*Quand l'école et l'entreprise n'ont
jamais été aussi bien accordées !*

FILIERE ADMINISTRATION - COMMUNICATION

- BTS Assistante de Manager
- BTS Assistant de Gestion PME/PMI

FILIERE GESTION FINANCES

- BTS Comptabilité Gestion des Organisations
 - DCG et DSCG
- PARTENAIRE : Ordre des Experts Comptables

FILIERE INFORMATIQUE

- BTS Administrateur de Réseaux Locaux
- BTS Développeur d'Applications
- BTS Domotique (projet 2011)

FILIERE MANAGEMENT (Bac +3)

- Lic. Prof. Entreprenariat dans l'Espace Européen
- Bachelor Professionnel Manager Commercial
- Bac+3 Manager de la Distribution



FILIERE VENTE NEGOCIATION

- BTS Négociation Relation Client
 - BTS Négociation Relation Client (banque)
- PARTENAIRE : Banque Postale
- BTS Négociation Relation Client (assurance)
 - BTS Professions Immobilières
 - BTS Technico-commercial Industrie
 - BTS Assurance
 - Lic. Prof Assurance (projet 2011)
 - Lic. Prof Immobilier (projet 2011)

FILIERE COMMERCE DISTRIBUTION

- BTS Management des Unités Commerciales
 - BTS Opticien Lunetier
- Gestionnaire de Rayon Produits Frais (post bac)
- PARTENARIAT : MATCH
- Gestionnaire de rayon/produits Éco matériaux (post bac)

CCI
Pôle formation
Chambre de Commerce et d'Industrie
Strasbourg | Bas-Rhin

Pôle formation CCI - ALTERNANCE
234 Avenue de Colmar - BP267
67021 Strasbourg Cedex / Tél. 03 88 43 08 80
Email : alternance@strasbourg.cci.fr
Le détail de nos programmes est sur notre site :
www.ifa-strasbourg.org

Rencontrez nos entreprises partenaires
JOB DATING ALTERNANCE
→ le 26 mars de 9h à 13h

NOUVEAU et EXCLUSIF EN ALSACE : ECF LLERENA propose une formation,

RESPONSABLE LOGISTIQUE

(BAC+4 master 1 Niveau 2)

aux candidats titulaires d'un BAC +2 et souhaitant occuper à l'avenir une fonction à haute responsabilité dans les métiers de la logistique.

Cette formation d'une durée de **1200 h** débutera à partir du **26 septembre 2011** à Strasbourg et se déroulera en alternance avec une période en entreprise.

Cette promotion est ouverte aux candidats dans le cadre d'un contrat de professionnalisation de 24 mois (statut salarié), aux salariés dans le cadre d'un congé individuel de formation et aux particuliers souhaitant financer eux-mêmes la formation.



Credit photos : © fotolia

Unique en Alsace cette action répond à une attente très forte des professionnels pour former et préparer de futurs cadres logisticiens au sein de leurs entreprises.

Le recrutement se fera sur dossier et entretien de motivation en présence d'un jury composé de formateur et professionnel.

N'hésitez plus à nous contacter pour toutes informations complémentaires ou inscription au Pôle Enseignement Supérieur.

03 90 20 74 49

contacts : Laurent DAVID ou Hervé BERTSCH

FORMATIONS POUR ADULTES A L'UNIVERSITE

Diplômes d'Etat

D.A.E.U. Diplôme d'Accès aux Etudes Universitaires A ou B
Capacité en Droit

◆ Licence professionnelle

Formateur d'adultes
Conception, administration et maintenance de réseaux d'entreprise
Management de projets dans le domaine éducatif, social et socio-culturel
Gestion et pilotage de projets
Webdesigner
Achats opérationnels

◆ Master

Management de projets
Management administration des entreprises
Management des achats et de la logistique industrielle

Certaines formations bénéficient d'un co-financement du Conseil Régional d'Alsace

Diplômes d'Université

Management d'équipe
Techniques d'achats et d'approvisionnement
Management de la distribution, mention produits frais
Formateur d'adultes
Français pour étudiants étrangers
Soins infirmiers en rééducation-réadaptation
Soins infirmiers en médecine d'urgence
Stratégies de compensation du handicap
Psycho-oncologie
Soins infirmiers en psychiatrie
Tactiques et techniques d'intervention face aux risques et menaces NRBC

Mastère spécialisé Gestion des risques et menaces NRBC

Les formations de perfectionnement inter et intra entreprise

Sciences, techniques, santé :
Chimie, Electricité, Electronique-électrotechnique-automatique, Environnement, Génie biologique, Gestion des risques, Matériaux, Mécanique, Nanotechnologies, Santé, Techniques d'analyse, Téléphonie IP, Textile
Informatique, réseaux et web :
Bureautique, Développement informatique-web, Infographie, Référencement web, Réseaux, Systèmes d'exploitation, Web et accessibilité

Gestion des hommes et des organisations :

Achats, Communication, Développement personnel et professionnel, Droit, Fiscalité, Formation de formateurs, Gestion de projets, Innovation, Gestion documentaire, Logistique, Management, Qualité, Ressources humaines, Valorisation du patrimoine
Langues

Ecole de
Management
Strasbourg

UNIVERSITÉ DE STRASBOURG

www.em-strasbourg.eu



La nouvelle référence

LA BUSINESS SCHOOL DE LA PREMIÈRE
UNIVERSITÉ DE FRANCE

**40 Masters universitaires,
Executive MBA, diplômes d'université
pour valoriser une double compétence ou se
spécialiser dans l'un des grands domaines de
la gestion :**

- > Achat
- > Audit-Comptabilité-Contrôle
- > Commerce, Banque
- > Développement durable
- > Entrepreneuriat, Jeune entrepreneur
- > Finance, Finance islamique
- > Marketing
- > Management public, du sport, de la santé, ...
- > Ressources Humaines

Inscriptions en ligne sur
www.em-strasbourg.eu

Matinée Portes Ouvertes
Samedi 12 mars 2011
de 9h à 13h

**Formations ouvertes aux étudiants et aux
demandeurs d'emploi**

**28 programmes Executive Education de haut
niveau (Bac +3 à Bac +8)**

spécifiquement adaptées aux cadres

- > À temps plein, partiel ou hors temps de travail
- > Compatible avec la poursuite de l'activité professionnelle
- > Validation des Acquis (VAE et VAP)

**Un Master Grande École en management
avec une spécificité internationale,
accrédité EPAS**



École de Management Strasbourg
61, avenue de la Forêt-Noire
67000 STRASBOURG
Tél. +33 (0)3 68 85 80 00
contact@em-strasbourg.eu





ESCM
Strasbourg
Ecole Supérieure de Commerce & Management

JOURNÉES PORTES OUVERTES
24, 25 ET 26 MARS
JEUDI, VENDREDI DE 17 H À 19 H
SAMEDI DE 9 H À 13 H

- Management
- Négociation
- Gestion
- Petite Enfance

BTS • MUC • NRC • AG • AM
BAC PRO • Commerce • Vente
Comptabilité
CAP • Petite enfance

LES HALLES Sébastopol
Rue du Faubourg de Saverne
Rue Kageneck
GARE Centrale
Bd du Président Wilson

Management
Négociation
Gestion
Informatique

École Supérieure de Commerce et de Management
17 rue du Marais Kageneck
67000 STRASBOURG
informations et inscriptions:
03 88 32 49 03 • www.escm-strasbourg.com
Catherine VIEHE • catherine.v@escm-strasbourg.com



INFA ALSACE

Vous souhaitez :

- évoluer
 - améliorer votre professionnalisme
 - vous qualifier
- dans les métiers de l'aide à la personne ?**

Nous avons une réponse adaptée à votre attente !

- Bilan de compétences
- Préparation de concours
- Formations courtes de perfectionnement :
Aide à domicile, Assistant(e) maternel(le)
- Formations professionnelles diplômantes :
Auxiliaire de vie sociale, Aide médico-psychologique, Employé(e) familial(e), Assistant(e) de vie dépendance.



Plusieurs lieux de formation en Alsace :
Strasbourg, Saverne, Haguenau, Altkirch, Saint-Louis

au cœur de l'emploi ➤

Nous contacter :

INFA Alsace

76, rue de la Plaine des Bouchers
67000 STRASBOURG

Tél. : 03 88 24 75 24

alsace@infa-formation.com

PLUS D'INFOS

www.infa-formation.com

INFA, l'expérience en formation professionnelle



L'INFA est un établissement d'enseignement privé à but non lucratif



**Optez pour le trio gagnant :
un métier, ... un diplôme, ... un emploi !**

**Pôle Formation CCI
COLMAR**



Devenez :

→ GESTIONNAIRE D'UNITÉ COMMERCIALE SPÉCIALISÉE

- Niveau III (Bac + 2) IPC - Institut de Promotion Commerciale - Réseau National
- Option **Habillement-Déco - Métiers préparés :** Responsable de point de vente spécialisé, Chef de rayon, Responsable des ventes

→ TECHNICIEN SUPÉRIEUR DES FORCES DE VENTE

- Niveau III (Bac + 2) IFV - Institut des Forces de Vente - Réseau National
- Métiers préparés :** Attaché commercial, Chef des ventes, Responsable technico-commercial
- Titres certifiés - Selon votre situation : **formation rémunérée** ou **Contrats de Professionnalisation** possibles. Durée 9 mois à compter d'octobre.

Contact : Département Commerce et Relations commerciales,
tél. 03 89 20 22 00 ou a.garteiser@colmar.cci.fr

Les métiers de l'Environnement, une orientation durable !

→ ANIMATEUR ENVIRONNEMENT SÉCURITÉ DANS L'ENTREPRISE

- Votre mission :** accompagner l'Entreprise dans la mise en œuvre d'actions de prévention ou d'amélioration contribuant à la préservation des biens et des personnes et plus largement de notre environnement.
- Titre certifié de Niveau III (Bac + 2) inscrit au RNCP. Durée 9 mois, rentrée octobre.
- Formation rémunérée - Contrats d'apprentissage possibles.
- Dossier de candidature à retirer :

Contact : SCE Qualité,
tél. 03 89 20 22 16 ou c.thomas@colmar.cci.fr

Mettez-vous au service de la performance de l'Entreprise !

→ TECHNICIEN SUPÉRIEUR EN GESTION DE PRODUCTION

- Votre mission :** prendre en charge le suivi de la bonne réalisation des commandes-clients en atelier, gérer les plannings, coordonner, motiver et former les équipes de production, optimiser les flux en fabrication, réduire les stocks et les coûts.
- Si vous avez le goût du management, de l'organisation et le souci de l'amélioration au service des clients et des équipes, n'hésitez pas à postuler !**
- Selon votre situation, vous serez rémunéré(e) pendant la préparation de ce Titre Certifié de niveau III (Bac + 2), sur 9 mois et bénéficierez d'une prise en charge des frais de formation. Rentrée octobre.

Contact : Département Systèmes des Flux,
tél. 03 89 20 22 16 ou c.thomas@colmar.cci.fr

Certifiez vos compétences, formez-vous à la Qualité, devenez :

→ RESPONSABLE DE SYSTÈMES DE MANAGEMENT INTÉGRÉS QUALITÉ - SÉCURITÉ - ENVIRONNEMENT

- Votre mission :** piloter l'amélioration et le suivi des performances
- Titre de Niveau II (Bac + 4). Durée de la formation : 9 mois. Dossier de candidature à retirer.

→ TECHNICIEN DE LA QUALITÉ

- Votre mission :** assister le Responsable QSE dans ses missions.
- Titre certifié de Niveau IV (conditions d'accès : CAP ou BEP avec une ou plusieurs expériences dans le monde du travail).
- Durée de la formation : 6 mois, rentrée octobre.

Contact : SCE Qualité, tél. 03 89 20 22 16
ou c.thomas@colmar.cci.fr

Devenez :

→ TECHNICIEN SUPÉRIEUR EN CONCEPTION ASSISTÉE PAR ORDINATEUR

- Deux groupes, un à temps plein sur 9 mois, un autre groupe en alternance en Contrat de Professionnalisation sur 2 ans.
- Modules de formation sur Catia, NX, Autocad et Inventor
- Métiers préparés :** Technicien d'études C.A.O., ...

→ TECHNICIEN SUPÉRIEUR EN INFORMATIQUE DE GESTION

- A temps plein sur 9 mois, ou par alternance en Contrat de Professionnalisation sur 2 ans.
- Modules de formation : Analyse et développement, Systèmes et réseaux, Bases de données, ...
- Métiers préparés :** Analyste-programmeur, Correspondant réseaux et bureautique, ...

Contact : Département Systèmes d'Information,
tél. 03 89 20 22 28 ou sys-info@colmar.cci.fr

Devenez :

→ DÉVELOPPEUR-INTÉGRATEUR DE SOLUTIONS INTERNET/INTRANET

- A temps plein sur 9 mois.
- Le développeur - intégrateur de solutions Internet/Intranet exercera la fonction de spécialiste en développement d'applications pour le Web.
- Il maîtrisera les outils et techniques de développement (ASP.NET, PHP), les outils et techniques associés de création Web (Dreamweaver, Flash, HTML, CSS), les logiciels de design Web, la mise en œuvre de bases de données, ainsi que les techniques réseaux.
- Métiers préparés :** Développeur Web, Webmaster, ...

Contact : Département Systèmes d'Information,
tél. 03 89 20 22 28 ou sys-info@colmar.cci.fr

**Rencontrons-nous !
Forum des Formations CCI**
Jeudi 14 avril 2011
de 16h à 19h
Vendredi 15 avril 2011
de 9h à 13h

Pôle Formation CCI Colmar
BP 40007 - 4, rue du Rhin - 68001 Colmar Cedex

Pôle Formation CCI
COLMAR

Contact : 03 89 202 200
En savoir plus : www.pole-formation-cci.fr

40 ans d'excellence ... 40 ans d'excellence ...

Cycle Expertise Comptable Diplômes d'État

- **DCG** Bac+3 Grade Licence
Diplôme de Comptabilité et de Gestion
- **DSCG** Bac+5 Grade Master
Diplôme Supérieur de Comptabilité et de Gestion
- **DEC** Bac+8 Grade Doctorat
Diplôme d'Expertise Comptable

La Grande Ecole de l'Audit, Gestion & Finance



CENTRE EUROPE
La Référence des Experts

03 88 36 61 40

www.centre-europe.fr

24a, rue des Magasins 67000 Strasbourg

Omnis... pour aller plus haut



Un véritable et solide projet d'avenir :

- > **Bac + 2 : BTS – Diplôme d'État**
- > **Bac + 3 : BACHELOR - ED & DEES**
- > **Bac + 5 : MASTER EUROPEEN**

Spécialités : Gestion, Marketing, Management, Tourisme & Ressources Humaines

MBA • Master of Business Administration
University LIU New York

Accord d'équivalence pour les diplômés OMNIS

École Supérieure de Commerce & Management
6 avenue de la Liberté - 67000 STRASBOURG

03 88 25 88 88

www.omnis.edu

OMNIS
Révélateur de Talents

Reconnue par l'État - JO République Française n°0205 • Habilitée pour les cycles Bac + 2 à recevoir les boursiers nationaux et à délivrer des Titres Certifiés CP FFP • Qualifiée ISO

Académie
aMge

Académie des Métiers de la Gestion

Une Ecole Professionnalisante
Une Equipe de Professionnels

DEES
Bac +3

Marketing	Webmaster
Banque	Finance
Management et Gestion des PME	
Assistant Ressources Humaines	

BTS
Bac +2

Management des Unités Commerciales	
Banque	Informatique Gestion
Assistant de Gestion	Comptabilité Gestion

24a, rue des Magasins
67000 STRASBOURG

Tél. : 03 88 23 77 99

Fax : 03 88 32 49 19

www.amge-strasbourg.com

info@amge-strasbourg.com

HORIZON

L'expérience de la Réussite



+ de 20 ans
d'expérience

+ de 20 000
étudiants formés

Excellents
taux de réussite

- Concours LICENCE 1 SANTÉ : Médecine, Pharmacie, Dentaire, Sage-femme, Kinésithérapeute, Internat Médecine
- Concours PARAMÉDICAUX : Orthophoniste, Infirmier, Psychomotricien...
- Concours SOCIAUX : Assistant de service social, Éducateur...
- Diplômes d'ÉTAT : BTS Diététique, BTS Économie Sociale et Familiale, BTS Services et Prestations des Secteurs Sanitaire et Social
- Grandes ÉCOLES : Passerelle-Tremplin, Avocat, Journalisme, Sciences Po...

Retrouvez-nous sur : **facebook**.

Classes Prépas aux Concours
03 88 23 77 99 - www.horizon-strasbourg.com
24a, rue des Magasins • 67000 Strasbourg

L'AFPA, fournisseur officiel de mon métier

Shamima, 23 ans
en formation avec l'AFPA

De la formation à l'emploi,
l'AFPA vous accompagne,
pas à pas AVEC ou SANS
diplôme, quel que soit
votre niveau scolaire...

**Les formations AFPA
commencent toute l'année,
n'attendez pas, réussissez !**

Connectez-vous sur

www.alsace.afpa.fr

(calendriers, places disponibles, actualité...)



Places actuellement disponibles en formation :

- > **Métiers de l'industrie**
(Mulhouse, Soultz-sous-Forêts)
- > **Installateur de systèmes photovoltaïques**
(Mulhouse, Colmar, Strasbourg)
- > **Métiers du bâtiment**
(Strasbourg, Colmar)
- > **Métiers de l'hôtellerie,
de la restauration et du tourisme**
(Colmar, Mulhouse)...

Information - Inscription - Recrutement

► N°Azur 0 811 740 540

PRIX APPEL LOCAL



Cette action est cofinancée par l'Union européenne. L'Europe s'engage en France avec le Fonds social européen.



L.I.C.E.

L'Institution de la Coiffure et de l'Esthétique

L'école de
votre réussite

Former les experts de la Coiffure et de l'Esthétique de demain...

École Privée

Portes ouvertes

mercredi 9 mars 2011

samedi 9 avril 2011

samedi 14 mai 2011

de 10h à 17h

CAP, BP, BAC PRO Esthétique

CAP, BP Coiffure

Diplôme d'État

95%
de réussite
aux examens

10 rue Paul Eluard • Parc des Poteries • 67200 STRASBOURG

03 88 100 700 • www.ecole-lice.fr

Supplément

l'offre formation

Prochaine parution : **Juin****Réservez**

dès maintenant votre espace...

Contactez

notre équipe au :

03 88 20 76 73www.loffreformation.fr



academy SERGE COMTESSE
Pour faire de votre passion un métier
à la hauteur de vos ambitions !

PORTES OUVERTES

MERCREDI 16 mars
de 14h à 17h

ECOLE PRIVEE

DE COIFFURE ET D'ESTHETIQUE
academy SERGE COMTESSE

L'école qui possède ses propres salons de coiffure

CAP

proposant :

> des offres de stages dans ses propres salons
et les salons indépendants

BAC
PRO

> des offres d'emplois également dans
ses propres salons

> un véritable plan de carrière

BP

> un atelier concours en coiffure

> école située en plein cœur universitaire

03 90 410 410

academy SERGE COMTESSE
Centre Commercial Esplanade
67000 STRASBOURG
06 75 24 22 70

academysergecomtesse@wanadoo.fr
www.academysergecomtesse.com



Centre de formation de prothésiste ongulaire



Débutante, étudiante
ou professionnelle de la beauté
a.c.b. vous propose
le stage adapté à vos attentes!

Toutes les infos sur
nos formations sur
www.axioncoiffbeauty.com

42, rue du Vieux Muhlbach
68000 COLMAR

Tél. 06 27 877 929

a.c.b.
votre espace beauté

Entrez dans
la mode

PIGIER
Creation

L'école du style et de la beauté

Coiffure, esthétique, relooking, morpho-stylisme, soins du corps, thalasso, diététique...

L'ORÉAL
PROFESSIONNEL

Coiffure & Esthétique : CAP - BP - Bac Pro - BTS (diplômes d'Etat)

MAKE UP FOR EVER
PROFESSIONNEL

15-17 rue des Magasins • 67000 STRASBOURG • 03 88 325 328

www.pigier-creation.com

PIGIER 
Performance

L'école des métiers de l'entreprise

réalisez vos ambitions

JOURNÉE PORTES OUVERTES
Samedi 12 mars de 9h à 16h

LA SOLUTION ALTERNANCE

Une formation
gratuite et rémunérée

(ou choix statut Étudiant)

• Diplômes d'État BAC + 1

Mention complémentaire Accueil-réception, niveau IV
Secrétaire Médicale, titre certifié niveau IV

• Diplômes d'État BAC + 2

BTS Management des Unités Commerciales
BTS Négociation et Relation Client
BTS Professions Immobilières - BTS Notariat
BTS Assistant(e) de Gestion / Assistant(e) Manager

• Diplômes Européens FEDE BAC + 3

Responsable de développement Commercial (DEESMA)
Assistant(e) Ressources Humaines (DEESARH)

40 établissements en France

www.pigier.com

Votre contact

STRASBOURG
03 88 37 59 00

15 rue des Magasins