

**ENTRETIEN AVEC...**

Rodolphe Échard, Délégué Académique à la Formation  
Professionnelle Initiale et Continue (DAFPIC) P. 2

**EMPLOI**

Nos offres  
P. 3 À 8

**ÉVÈNEMENT**

Olympiades des Métiers:  
pôle « Automobile » P. 9

**FORMATION**

Nos annonces  
P. 10 À 12

NUMÉRO 56 - NOVEMBRE 2014 - WWW.LOFFREDEMPLOI.FR - JOURNAL - SITE INTERNET - APPLI

# l'offre

**D'EMPLOI  
FORMATION**  
Alsace



Le premier jobboard  
intégré sur  
les réseaux sociaux !

## SOMMAIRE

NUMÉRO 56 - NOVEMBRE 2014

### Emploi

3 • CV: faut-il être original ?

### Intérim

6 • Un parcours qui vaut de l'or sur un CV!

### Événement

9 • Pleins feux sur les Olympiades des Métiers: pôle Automobile

### Formation Continue

10 • Intégrez l'Industrie grâce au CQPM



## Entretien avec Rodolphe Échard

### Délégué Académique à la Formation Professionnelle Initiale et Continue (DAFPIC)

**Les Greta fêtent cette année 40 ans d'engagement au service de la formation tout au long de la vie.** Effectivement, depuis 40 ans, les Greta organisent des formations pour adultes dans la plupart des métiers. On peut aussi bien y préparer un diplôme que suivre un simple module de formation professionnelle. Les Greta offrent, en région Alsace, la plus large palette de formation continue menant à l'insertion professionnelle.

**Le Greta, c'est l'Éducation nationale, vous préparez donc aux diplômes?** Oui, bien sûr, nous préparons aux CAP, Bac Pro, BTS, dans des secteurs d'activité très variés: industrie, bâtiment, métiers de bouche, sanitaire et social, tertiaire... mais pas seulement. Notre équipe composée de 35 conseillers en formation continue (CFC) étudie la demande des entreprises, des prescripteurs - tels que les OPCA, Pôle Emploi ou la Région Alsace - mais aussi les demandes individuelles. Les CFC élaborent des réponses en termes de formation qui tiennent compte des objectifs, des besoins et des contraintes des demandeurs.

**Vous proposez donc des formations individualisées?** Chaque demande est analysée dans son contexte: il est important, avant d'engager une personne dans une formation d'examiner l'ensemble de son parcours et de tenir compte de toute son expérience pour lui proposer la réponse la plus adaptée. Notre logique est une logique de projet; c'est la réalisation du projet de la personne qui est importante. La formation n'est souvent qu'un des éléments du chemin qui permet d'atteindre un objectif d'insertion professionnelle réussie.

**Comment procédez-vous?** Lors d'un entretien ou d'un bilan de compétences, nous allons envisager toutes les possibilités qui s'offrent à la personne: les formations qui lui sont accessibles, mais également les possibilités de dispense d'épreuves ou de VAE. Nous mettons à profit tout ce que nous permet la réglementation pour construire un parcours optimal et adapté; cette expertise et ce conseil sont nos « atouts ». À la fin du processus, c'est toujours la personne qui décide, à la lumière des besoins du marché. Cette démarche est capitale pour le bon déroulement de la formation.

**Donc le conseil est essentiel?** C'est primordial, ensuite nos dispositifs de formation contribuent à apporter une réponse individualisée: nos six Ateliers de Pédagogie Personnalisée (APP) permettent des remises à niveau des savoirs de base, en entrée sortie permanente. Le Centre Permanent de Mulhouse ou l'Espace Tertiaire de Strasbourg offrent des formations modulaires en bureautique en langues ou en gestion... Grâce à un accord-cadre avec la Région Alsace, les alsaciens peuvent accéder dans nos établissements à une offre de plus de 100 formations diplômantes au plus près de leur domicile, et avec le dispositif « Allemand Pro », se perfectionner dans la langue de nos voisins en présentiel ou à distance (FOAD).

**« Avec tout cela, le réseau des GRETA est prêt à répondre aux nouveaux défis et notamment celui du compte personnel de formation (CPF) créé par la loi du 5 mars 2014 qui nous oriente vers un droit universel à la qualification. »**



## CV : faut-il être original ?

**V**ous avez de la personnalité, et vous souhaitez le faire savoir sur votre CV : très bien ! C'est ce qui vous distinguera des autres candidats ? Mais, un CV trop créatif n'est pas toujours bien vu des recruteurs. Pour être original tout en respectant les codes, mettez-vous dans la peau du recruteur, dans votre secteur. Celui-ci va rechercher une impression d'équilibre et de logique. Donnez un titre à votre CV. Choisissez les notions importantes que vous pourrez mettre en valeur, en gras ou dans une couleur différente. Attention, ne brouillez pas le message en mettant trop de mots en gras, et n'utilisez pas plus de deux couleurs. Dans la partie « Expérience », n'oubliez pas de préciser vos résultats par des chiffres, qui permettront au recruteur de se faire une idée de la valeur ajoutée que vous apporterez à son entreprise. Et dans la rubrique « divers », révélez des qualités qui vous distinguent des autres : un sport original, des activités associatives...



LE N° 1  
EN FRANCE  
DE LA COIFFURE À DOMICILE

**Viadom**  
coiffure à domicile



NOUS RECRUTONS SUR TOUTE LA FRANCE DES  
**COIFFEURS À DOMICILE**

- POSTE EN CDI À TEMPS CHOISI •
- 3 ANS D'EXPÉRIENCE APRÈS LE CAP •
- PERMIS B OBLIGATOIRE •

HOMMES  
OU FEMMES

► **EmploiTél** 0 825 560 068

Numéro à coût réduit - 0,19€/min

CV À RETOURNER PAR MAIL : [recrutement@coiffure-domicile.com](mailto:recrutement@coiffure-domicile.com)

[www.coiffure-domicile.com](http://www.coiffure-domicile.com)



La Société DEFI est un organisme de formation partenaire des industries chimiques depuis 13 ans

Pour accompagner sa croissance la société DEFI recherche h/f

### UN FORMATEUR EN GÉNIE DES PROCÉDÉS

#### Missions principales :

Former dans le domaine de compétence des personnes aux CQP d'opérateur de fabrication et de technicien de fabrication. Participer à l'élaboration de modules de formation. Assurer un contact étroit entre les tuteurs et les ateliers de nos clients.

#### Profil souhaités :

Vous êtes technicien supérieur ou ingénieur en génie chimique et vous avez acquis une expérience d'au moins 5 ans en production. Vous êtes attiré par le partage de vos connaissances, vous avez le goût du contact, une capacité à travailler en autonomie et des qualités pédagogiques.

Salaire attractif – un CDI est envisageable

Envoyez votre candidature (CV+LM) par mail à l'adresse suivante : [danielessnerfi@wanadoo.fr](mailto:danielessnerfi@wanadoo.fr)



**ARGRU**  
Recherche H/F

- ➔ **AGENT DE PRODUCTION**
- ➔ **AGENT DE NETTOYAGE**

Envoyez dès maintenant votre CV :

ARGRU - Service du personnel

1 rue de Paris - 67150 ERSTEIN / KRAFFT

**MAGASIN D'USINE**

lundi : 6h30 à 16h30 et du mardi au vendredi : 6h30 à 17h30 - samedi : 6h30 à 14h30

**PRODUITS SURGELÉS - La Boulangerie Alsacienne**



N° 1 de la vente  
directe\* en Allemagne

\* dans le domaine du nettoyage

Société d'origine allemande, créée en 1995, **proWIN international** a été élue entreprise de l'année 2011-2012 par le magazine européen Netcoo.

**Vous avez toujours rêvé de créer votre entreprise ?  
Voilà ce que nous avons à vous offrir !**

- Des possibilités de revenus conséquents grâce à un concept innovant •
- Les avantages de la franchise sans les inconvénients •
- Pas de risque financier • Pas de stock • Pas de secteur •
- Des formations gratuites assurées par l'Académie proWIN •



H/F  
**DEVENEZ CONSEILLER PROWIN**  
VOTRE PASSEPORT POUR RÉALISER VOS RÊVES

[www.prowin.fr](http://www.prowin.fr)

Envoyez votre CV à : [recrutement@prowin.fr](mailto:recrutement@prowin.fr)  
ou contactez-nous : 03 88 56 10 54



Premier constructeur français de tondeuses à gazon à conducteur porté, nous nous sommes imposés en leader sur le marché en nous plaçant toujours résolument à l'avant-garde des nouvelles technologies.

**METESIA**  
Performant par nature

Nous recherchons :

**Un jeune mécanicien d'entretien de formation bac pro structure métallique ou équivalent**

Vous assurerez, au sein de notre service maintenance, les tâches préventives et curatives de nos installations, locaux et bâtiments.

Faites-nous part de vos motivations en adressant votre dossier de candidature à :

**ETESIA SAS**

Direction technique

À l'attention de Madame Suss

13, rue de l'industrie

67160 Wissembourg

ou par e-mail à : [lsuss@etesia.com](mailto:lsuss@etesia.com)

SALON  
RÉGIONAL  
**FORMATION  
EMPLOI**



**23 / 24  
JANVIER  
2015**

PARC EXPO COLMAR  
[www.srfe.com](http://www.srfe.com)

Studio Créa&la - Colmar



Prenez de  
**l'envergure**



**OH my JOB!**

VOTRE PROCHAIN JOB  
EST **SUR** **facebook**.

- **Consultez** plus de 10 000 offres d'emploi tous secteurs sans quitter votre réseau social favori.
- **Postulez** en toute confidentialité et contrôlez la visibilité de votre CV.
- **Recevez** des alertes emploi sous forme de notifications **Facebook**.



<http://apps.facebook.com/ohmyjob>

ou tapez « OH MY JOB » dans le moteur de recherche **Facebook**...



Le 1<sup>er</sup> JOBBBOARD intégré à





Un demi-siècle de passion automobile  
Un réseau de près de 50 concessions dans le Quart Est

Vous recherchez une mission à la hauteur de vos ambitions !

Recrute H/F :

## → DES CONSEILLERS CLIENTÈLE VN - VO

En lien direct avec la direction commerciale vous aurez pour mission :

- La commercialisation de véhicules neufs et d'occasions.

Vous devrez vous attacher particulièrement à :

- Assurer l'accueil client, prospecter pour développer les ventes, fidéliser votre portefeuille clients.
- **Assurer la satisfaction client.**
- Expérience similaire souhaitée

Postes à pouvoir dans le groupe Hess

Envoyez CV et lettre de motivation : [jlkratz@groupehess.com](mailto:jlkratz@groupehess.com)



## L'ENSEIGNE DE VOTRE RÉUSSITE

Avec 110 ans de présence en Alsace, le réseau Coop est fort de plus de 100 magasins, répartis dans toute la région.

Le partenariat engagé avec l'enseigne Carrefour permet aujourd'hui de proposer à la location gérance ces magasins.

Dans ce cadre, Carrefour recherche ses **futurs exploitants indépendants de commerce alimentaire de proximité (h/f)**.

Vous avez l'esprit commerçant, un sens du service client très développé et vous avez toujours voulu exploiter un magasin pour votre propre compte ; Carrefour a pour vous la solution idéale.

Une connaissance dans le commerce alimentaire serait appréciée, avec des compétences managériales.



→ Surface commerciale : de 60 à plus de **250 m<sup>2</sup>**

→ Chiffre d'affaires : de 250 K€ à **750 K€**

→ Panier moyen : **de 6 à 12 €**

→ Sélection de produits parmi plus de **8 000** références

→ Statut de travailleur non salarié, commerçant **indépendant**

Pour toute information complémentaire ou nous rejoindre, contactez-nous par mail : [recrutement\\_coop@carrefour.com](mailto:recrutement_coop@carrefour.com)



Carrefour Proximité  
La réussite nous rapproche





## L'Intérim, un parcours qui vaut de l'or sur un CV!

Votre parcours est jalonné de missions d'intérim? Soyez-en sûr: vous avez un profil potentiellement très intéressant pour un recruteur, qui y verra d'importants atouts! Reste à savoir vous vendre. Dans votre lettre de motivation, n'hésitez pas à expliquer brièvement les raisons de votre parcours en intérim. Présentez-le comme une situation choisie (et non subie), motivée par exemple par la volonté d'acquérir une première expérience, ou encore le besoin de développer de multiples compétences au sein d'entreprises différentes... Valorisez la cohérence de votre parcours, la logique que vous avez suivie et qui vous a permis de faire grandir votre projet professionnel. Montrez que vous avez développé, outre des qualités d'adaptabilité et de réactivité, un réseau utile à l'entreprise que vous ciblez aujourd'hui... L'Intérim est votre force: dévoilez-la!



**Recrute  
H/F en CDI**

pour des postes en France et/ou Allemagne  
Nous parlons français.

- \* SOUDEURS MIG MAG
- \* SOUDEURS TIG
- \* SERRURIERS SOUDEURS
- \* MÉCANICIENS MONTEURS
- \* ÉLECTROMECHANICIENS
- \* CHAUFFAGISTES SANITAIRES
- \* PEINTRES
- \* ÉLECTRICIENS BAT/INDUS
- \* MENUISIERS
- \* TECHNICIENS MAINTENANCE

Bahnhofstrasse 17 - Rastatt  
Tél.: 0049 72 22 340 55

Strasburgerstrasse 6 - Kehl am Rhein  
Tél.: 0049 78 51 48 20 61

L'allemand n'est pas indispensable.

herve.lang@belu-zeitarbeit.de

**Le Guide de l'Intérim 2015**  
1<sup>ère</sup> édition  
ALSACE

**L'intérim, valeur sûre pour un retour à l'emploi ou une opportunité de job**

Retrouvez les coordonnées de l'ensemble des agences d'intérim en Alsace!

**Job'N'co**  
Solutions Emploi - Formation

# 2015

## ALSACE

L'OUTIL indispensable pour identifier les acteurs de l'intérim en Alsace

Retrouvez les coordonnées de l'agence la plus proche de chez vous!

Sortie du 1<sup>er</sup> Guide de l'Intérim en janvier 2015

**personal 4U**  
schafft ein Plus für Sie.

Personal 4U GmbH, sélection et placement de personnel en région frontalière, vous propose un CDI associé à de nombreuses conditions de convention collective intéressantes: une rémunération exceptionnelle avec des augmentations de salaire régulières, congés payés, indemnités de déplacements et possibilité d'évolution en fixe, etc.

**Un + pour vous**

Dans le cadre de notre fort développement, nous recherchons H/F pour nos clients industriels en Allemagne (autour de Freiburg):

- Électroniciens
- Électromécaniciens
- Tourneurs-fraiseurs sur commande numérique
- Opérateurs sur machines industrielles en 3 ou 4x8
- Électriciens équipements industriels
- Mécaniciens de maintenance
- Mécaniciens de précision
- Techniciens de qualité
- Opérateurs sur cartes imprimées (soudure et pose de composants)
- Tuyauteurs (expérience en soudure TIG tuyaux indispensable)
- Magasiniers-caristes

Bonnes connaissances en langue allemande indispensables.  
Nos entreprises partenaires se situent aux alentours de Freiburg

Si la perspective d'intégrer une société polyvalente, reconnue pour son dynamisme, sa flexibilité et ses bonnes conditions de travail vous séduit, appelez pour tout premier contact et renseignement notre collaboratrice française **Caroline Crabbe** au Tél.: 0049761/3884520 ou portable: 06 82 53 40 60 ou envoyez votre dossier (CV) à l'adresse ci-contre: **Personal 4U GmbH** - Rempartstr. 1 - D-790 98 Freiburg ou par mail [caroline.crabbe@personal-4u.de](mailto:caroline.crabbe@personal-4u.de)

**AGRI TEAM**



Postes à pourvoir en Intérim ou en CDI :

- BOUCHERS VENDEURS H/F
- CHARCUTIERS H/F
- POISSONNIERS H/F
- CUISINIERS H/F

Parlons-nous au : **03 88 98 78 09**  
et/ou envoyez-nous votre CV par mail : [contact@agri-team.fr](mailto:contact@agri-team.fr)

*Opportunités à saisir sur toute l'Alsace et la Lorraine !*

**GEZIM RECRUTEMENT**

Le groupe GEZIM, 40 ans d'expérience, 16 agences en Alsace/Moselle. Nos 2 bureaux spécialisés Tertiaire, Technique et Cadres sur Mulhouse et Strasbourg proposent des opportunités en CDI, CDD et Travail Temporaire.

Nous recherchons pour un de nos clients, grand groupe privé français installé en Alsace près de Molsheim, spécialiste mondial depuis plus de 50 ans dans la conception et la réalisation de systèmes de transports de biens et de personnes,

**un(e) MEDECIN DU TRAVAIL H/F.**

- Dans le cadre du développement de son service de médecine professionnelle et préventive, vous serez rattaché à 3 entreprises industrielles de la zone, votre mission récurrente à vocation préventive en matière de santé au travail s'articule autour des axes suivants :  
Conseil auprès des salariés, des représentants du personnel, du Comité d'Hygiène de Sécurité et des Conditions de Travail (CHSCT) en matière de :  
- Adaptation des postes, des techniques et des rythmes de travail à la physiologie du corps humain ;  
- Amélioration des conditions de vie et de travail dans l'entreprise ;  
- Protection des salariés contre l'ensemble des nuisances, notamment contre les risques d'accidents du travail.

- Réalisations des visites médicales obligatoires (d'embauche, périodiques, de reprise) et facultatives (de pré reprise sur demande du salarié ou du médecin traitant...)  
- Vous serez activement associé à l'ensemble des problématiques de santé.  
- Vous serez invité à faire des propositions pour améliorer les conditions de travail et à participer à la définition des actions de prévention et d'information à mettre en œuvre.  
- Vous participerez au Comité Hygiène et Sécurité dans le cadre du rôle de conseil de l'Employeur, et aux commissions pluridisciplinaires internes permettant de statuer sur des salariés en situation d'handicap, de reclassement ou d'aménagement de poste. Vous rédigerez le rapport annuel d'activité du service.

**PROFIL DU CANDIDAT :**

- Médecin de formation, vous justifiez d'une expérience similaire acquise en tant que praticien indépendant et / ou en entreprise. Vous justifiez d'une expérience d'au moins 5 années en tant que praticien indépendant et/ ou en entreprise. Vous appréciez de mener votre action au sein d'un travail d'équipe et vos qualités relationnelles vous permettront de mener à bien les tâches dédiées à une activité multi sites.  
Poste basé dans la zone Molsheim/Saverne.  
Poste à pourvoir rapidement en CDI sur la base d'un temps plein.  
Salaire : selon l'expérience entre 60 et 100 000 euros brut annuels.

Merci d'adresser votre candidature à l'attention de Philippe Paulo sous la mention MED par mail : [ppaulo@gezim.fr](mailto:ppaulo@gezim.fr)



**RECRUTE (H/F)**

**• TOURNEUR-FRAISEUR**

Lieu de travail : BOUXWILLER - 67330

**• AGENT DIAGNOSTIC TRILINGUE**

Lieu de travail : MONSWILLER - 67700

**• PLOMBIER SANITAIRE**

Lieu de travail : STEINBOURG - 67790

**• AGENT D'USINAGE / TECHNICIEN EN USINAGE**

Lieu de travail : BOUXWILLER - 67330



**VOTRE AGENCE**

**158 grand rue - 67700 - SAVERNE / 03.88.02.15.59**  
[morgan-saverne@wanadoo.fr](mailto:morgan-saverne@wanadoo.fr)

**PROMAN**

Un esprit libre

**Recherche en urgence :**

**Technicien de Maintenance H/F**

Secteur Molsheim – Habilitations électriques et CACES 3 B à jour pour opération de maintenance préventive sur machines CN, robots de soudage et ponts roulants

**Coordinateur de soudage atelier H/F**

Secteur Molsheim – Procédés TIG MIG MAG  
Pour encadrement d'une équipe de soudeurs – Expérience de 5 ans  
Capable d'interpréter les coupes macrographiques

**Maçon VRD H/F**

Secteur Saverne – Expérience en voirie indispensable  
Travaux de maçonnerie et installations de réseaux canalisations et réseaux secs

**Mécanicien Monteur H/F**

Secteur Saverne – Bac+2 exigé  
Excellente maîtrise de la lecture de plans complexes  
Montage de carters – Ajustement de roulements et de clavettes pour reconditionnement de machines industrielles

**Monteur Caténariste H/F**

Chantiers France entière – Habilitations électriques Caténaires et Caces 3 B à jour – Postes en grand déplacement  
Pendulage / Remaniement / Travaux neufs  
Expérience de 3 ans minimum exigée

Faites nous parvenir votre CV par mail à : [saverne@proman-interim.com](mailto:saverne@proman-interim.com)  
De nombreuses offres disponibles en agence contactez-nous au **03 88 01 17 51**  
**136, Grand'Rue 67700 Saverne**



**Recherche H/F**

- ▶ électriciens,
- ▶ soudeurs,
- ▶ chauffagistes / sanitaires,
- ▶ maçons coffreurs et VRD,
- ▶ peintres en intérieur et bâtiment,
- ▶ magasiniers caristes,
- ▶ conducteurs d'engins,
- ▶ chauffeurs PL avec grue auxiliaire,
- ▶ chauffeurs PL/ SPL.

**Véhicule indispensable**

**Même dans le travail temporaire, on peut innover !**  
**Flexi Interim, partenaire de votre réussite.**

Faites nous parvenir votre CV par mail à : [contact@flexi-interim.fr](mailto:contact@flexi-interim.fr)  
ou en agence : 1, rue du Travail 67000 STRASBOURG - Tél. : 03 90 400 800

# L'offre RH

## L'Offre RH, Cabinet de Conseil en Recrutement, recherche H/F pour des postes à pourvoir en Alsace et en CDI :

📌 **Chef de partie confirmé** • Strasbourg

📌 **Chef de rang confirmé** • Strasbourg

📌 **Second de cuisine confirmé** • Strasbourg

📌 **Maître d'Hôtel** • Strasbourg

📌 **Gestionnaire de Paie** (Cabinet Comptable) • Strasbourg

📌 **Chef de groupe / Adjoint** (Cabinet Comptable) • Nord Alsace

📌 **Collaborateur Comptable bilingue Allemand** (Cabinet Comptable) • Strasbourg

📌 **Ingénieurs Études et Développement** (MAINFRAME Cobol ; C# .Net ; Java J2EE) • Strasbourg

📌 **Chef de projet Informatique** (SSII) • Strasbourg

📌 **Développeur Drupal** (SSII) • Strasbourg

📌 **Développeur web confirmé** (SSII) • Strasbourg

📌 **Technicien de maintenance applicative** (Windev) (SSII) • Metz

📌 **Développeur d'Application Windev** (SSII) • Strasbourg

📌 **Chef d'équipe spécialisé en Climatisation** (BTP/Construction) • Strasbourg

📌 **Technicien de maintenance en Génie Climatique** • Strasbourg

📌 **Cadre de santé** • Strasbourg

📌 **Médecin généraliste** (Centre de Santé) • Haut-Rhin

📌 **Responsables d'affaires confirmés en Électricité secteur Tertiaire** (BTP/Construction) • Strasbourg

📌 **Technico-commercial 67** (Fournitures industrielles) • Bas-Rhin

📌 **Commercial spécialisé en EPI** • Bas-Rhin

Plus d'informations sur les postes à pourvoir sur :

**[www.loffre-rh.fr](http://www.loffre-rh.fr)**

rubrique « **Offres d'Emploi** »

Déposez votre candidature directement sur notre site ou par mail à **[candidature@loffre-rh.fr](mailto:candidature@loffre-rh.fr)**

Rejoignez-nous sur notre page Facebook: L'Offre RH



Strasbourg - Colmar - Mulhouse - Paris - Lyon - Montpellier - Metz





PLEINS FEUX SUR LES...

# Olympiades des Métiers

## Pôle « Automobile »

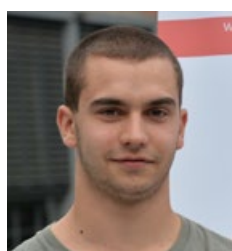
Le **pôle Automobile** est composé de cinq métiers: cycles et motocycles, mécanique véhicule industriel, peinture automobile, technologie automobile et tôlerie-carrosserie. Parmi ces métiers, trois seront représentés par la France lors des finales internationales de São Paulo en août 2015 : peinture automobile, technologie automobile & tôlerie-carrosserie.

### Les candidats



#### ■ CYCLES ET MOTOCYCLES:

**Guillaume BOULET**  
70200 ANDORNAY  
Contrat d'apprentissage  
▶ Employeur : Moto90  
90000 BELFORT  
▶ Établissement :  
CFA de l'Artisanat  
MULHOUSE - BTS



#### ■ TECHNOLOGIE AUTOMOBILE:

**Jonathan KNIBELY**  
68690 MOOSCH  
Contrat d'apprentissage  
▶ Employeur : Garage Maurice Renault  
68200 MULHOUSE  
▶ Établissement :  
CFA de Mulhouse  
MULHOUSE - BTS



#### ■ PEINTURE AUTOMOBILE:

**Fabien ROYAL**  
68130 ALTKIRCH  
Contrat d'apprentissage  
▶ Employeur : Carrosserie Haas  
68130 ALTKIRCH  
▶ Établissement :  
CFA de l'Artisanat  
MULHOUSE - BAC



#### ■ MÉCANIQUE VÉHICULE INDUSTRIEL:

**Yan HIRSCHMULLER**  
67410 DRUSENHEIM  
Contrat d'apprentissage  
▶ Employeur : Schindler 67 Hoerd  
67720 HOERDT  
▶ Établissement :  
Lycée CFA Émile Mathis - SCHILTIGHEIM  
Juin 2014 : obtention BTS CFA Émile Mathis



#### ■ TÔLERIE-CARROSSERIE:

**Alexis HAFFNER**  
68290 KIRCHBERG  
Salaire CDI  
▶ Employeur : Carrosserie de la Doller  
68290 WEGSCHEID

### Les « correspondants métiers » régionaux

Pour chaque métier en compétition aux finales nationales des Olympiades, la Région travaille avec des professionnels ou des enseignants, qui sont chargés de rechercher tous les appuis possibles auprès des centres de formation, professionnels et entreprises de leur secteur professionnel afin de rassembler les ressources nécessaires aux épreuves.

### Correspondants régionaux pour les métiers de l'automobile :

#### ■ CYCLES ET MOTOCYCLES:

Roger NUSSBAUMER - Formateur Moto - CFA Artisanat

#### ■ CYCLE ET MOTOCYCLE, TECHNOLOGIE AUTOMOBILE:

Vincent COLOM - Responsable Secteur Automobile - CFA Artisanat

#### ■ MÉCANIQUE VÉHICULE INDUSTRIEL:

Christian LUCKEL - Chef des Travaux - CFA Émile Mathis

#### ■ MÉCANIQUE VÉHICULE INDUSTRIEL:

Jacky MULLER - Professeur VI - CFA Émile Mathis

#### ■ MÉCANIQUE VÉHICULE INDUSTRIEL:

Francis NAVLET - Proviseur - CFA Émile Mathis

#### ■ PEINTURE AUTOMOBILE:

Didier SCHERRER - Professionnel peinture et vacataire - CFA Artisanat

#### ■ PEINTURE AUTOMOBILE:

Nino DELFRARI - Formateur Peinture

#### ■ TECHNOLOGIE AUTOMOBILE:

Jérôme KUENTZ - Professionnel du secteur de la maintenance

#### ■ TÔLERIE-CARROSSERIE:

Pascal SCHILLIGER - Formateur Carrosserie

### Les jurés

#### ■ CYCLES ET MOTOCYCLES:

Julien LARCHE

#### ■ MÉCANIQUE VÉHICULE INDUSTRIEL:

Stephane HARTZER

#### ■ PEINTURE AUTOMOBILE:

Didier SCHERRER

#### ■ TECHNOLOGIE AUTOMOBILE:

Romain LOLL

#### ■ TÔLERIE-CARROSSERIE:

Christian GUERRI

Strasbourg - Alsace 2015  
43<sup>e</sup> Finales Nationales des Olympiades des Métiers

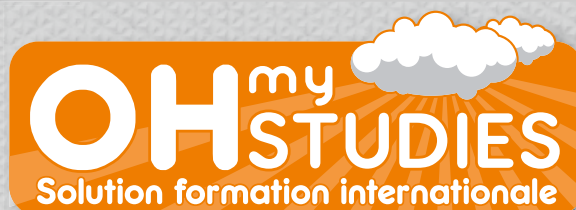




## Intégrez l'Industrie grâce au CQPM

Pour profiter des opportunités d'emploi offertes par l'Industrie, les jeunes et les adultes demandeurs d'emploi, salariés ou intérimaires peuvent préparer un Certificat de Qualification Paritaire de la Métallurgie (CQPM). Les Certificats de Qualification Paritaire de la Métallurgie (CQPM) rassemblent plus de 210 qualifications professionnelles différentes, menant à des emplois dans 20 domaines d'activités qui recrutent pour tous les secteurs de l'Industrie. Nul besoin d'avoir une qualification ou un diplôme dans l'Industrie pour préparer un CQPM. Avant toute entrée en formation, les acquis d'expérience du candidat sont évalués; en découle un contenu de formation sur mesure menant aux compétences attendues par les entreprises. Les CQPM sont définis à la demande des entreprises en fonction de leurs besoins en compétences. Par conséquent, un recruteur ne considérera pas un CQPM comme un diplôme, mais comme la preuve que le candidat est bien employable sur des missions précises. Les CQPM permettent par ailleurs d'acquérir, outre des savoir-faire métiers (soudeur, tuyauteur chaudronnier...), des qualifications transversales (maintenance, conduite de projets...). Les candidats possédant un CQPM peuvent donc faire valoir leur polyvalence.

Pour en savoir plus: [www.cqpm.com](http://www.cqpm.com)



## Venez apprendre l'Allemand à Kehl !

### Vos avantages

- Notre centre est facilement accessible à partir de Strasbourg
- Les apprenants profitent d'un réel « bain linguistique » sur place
- L'enseignement est axé sur l'expression orale dans différentes situations professionnelles
- Des formateurs de langue maternelle, tous diplômés pour l'enseignement de leur langue aux adultes

### Nos formules

- Cours individuels
- Cours inter et intra entreprises
- Formations intensives
- Blended Learning
- Formations par téléphone/ courriel
- Validation des formations par des examens officiels (WiDaF...)

# interparla!

N° d'agrément en France :  
42 99 01918 67 (formation continue, DIF, etc.)  
**Info Tél. :**  
+49 (0) 78 51-8 99 94-600  
[www.interparla.de](http://www.interparla.de)  
[info@interparla.de](mailto:info@interparla.de)

Depuis plus de 20 ans au service des particuliers et des entreprises des deux côtés du Rhin • Plus de 15 langues étrangères enseignées • Équipe bilingue







## Domaines de formation :

- Tertiaire : langues,  
bureautique / informatique
- Remise à niveau :  
Ateliers de Pédagogie  
Personnalisée
- Préparation concours
- Commerce
- Administratif / comptable
- Biologie / pharmacie / imagerie médicale
- Transport / logistique
- Industrie de production
- BTP
- Hygiène / environnement
- Hôtellerie / restauration
- Sanitaire et social
- Métiers de bouche



Vous souhaitez  
faire valider  
votre expérience ?

**Contact VAE:**  
**0388 14 10 10**

[www.francevae.fr](http://www.francevae.fr)

## Bilan de compétences

[www.gretanet.fr](http://www.gretanet.fr)

## N'HÉSITEZ PAS À CONTACTER LE RÉSEAU DES GRETA D'ALSACE

### GRETA NORD ALSACE (GNA)

123 route de Strasbourg - BP 50 235  
67504 HAGUENAU Cedex  
Tél. 0388061666

### GRETA STRASBOURG-EUROPE (GSE)

22 rue Lixenbuhl - CS 60050  
67402 ILLKIRCH Cedex  
Tél. 0388407700

### GRETA CENTRE ALSACE (GCA)

LP Blaise Pascal - 74 rue du Logelbach  
68025 COLMAR Cedex  
Tél. 0389229222

### GRETA HAUTE ALSACE (GHA)

3 rue Paul Verlaine  
68200 MULHOUSE  
Tél. 0389431617