

ENTRETIEN AVEC...

Thomas FISCHER, Directeur OPCALIA Alsace :
Le compte à rebours a commencé !

P. 2

EMPLOI

Nos offres
P. 3 À 8

ÉVÈNEMENT

Olympiades des Métiers :
pôle « BTP »

P. 9

FORMATION

Nos annonces
P. 10 À 11

NUMÉRO 57 - DÉCEMBRE 2014 - WWW.LOFFREDEMPLOI.FR - JOURNAL - SITE INTERNET - APPLI

l'offre

**D'EMPLOI
FORMATION**
Alsace



Le premier jobboard
intégré sur
les réseaux sociaux !

Emploi

3 • Les 10 métiers qui ont la cote

Intérim

7 • Le CIF Intérimaire, mode d'emploi

Événement

9 • Pleins feux sur les Olympiades des Métiers: pôle BTP

Formation

10 • Le Compte Personnel de Formation ou la liberté de se former!



Le compte à rebours a commencé!

La Loi du 5 mars 2014, qui remet définitivement en cause le modèle de financement et d'organisation de la formation professionnelle, est sur les rails puisque les derniers décrets d'application seront sortis d'ici la fin d'année.

L'esprit de cette réforme réside dans une stimulation de la volonté et de la participation des entreprises et des salariés au dialogue social et à la sécurisation des parcours professionnels, autour de trois qualités fondamentales:

- **la liberté**, avec une contrainte fiscale réduite, une simplification des versements et davantage d'engagement individuel;
- **la responsabilité**, avec un dialogue social renforcé au sein de l'entreprise pour mieux anticiper les évolutions;
- **l'efficacité**, avec un véritable droit à la qualification des personnes, en développant toutes les formes d'alternances, en créant le compte personnel de formation et en mutualisant les moyens financiers pour faciliter l'accès à la formation des salariés de TPE-PME.

L'entretien professionnel constitue la pierre angulaire de la nouvelle orientation de la Formation Professionnelle Continue imposée par la Loi. C'est une véritable opportunité de faire le point sur les attentes et les besoins en lien avec les activités exercées et d'apprécier les perspectives d'évolutions professionnelles. Il permet d'anticiper les souhaits d'évolution professionnelle du salarié et de mieux adapter les compétences aux projets et à la stratégie de l'entreprise en définissant les conditions et les modalités d'accès à la formation.

Le compte personnel de formation instaure un droit reconnu à la qualification pour toute personne tout au long de sa vie professionnelle. Valoriser et reconnaître les savoirs et les savoirs faire, sécuriser les parcours professionnels et faire évoluer les compétences, être acteur et responsable de son devenir tels sont les enjeux d'un intérêt bien compris, rentable et durable au sein de l'entreprise.

Enfin, passer de l'obligation fiscale à l'obligation de **former tous les salariés** amène naturellement au questionnement de la **qualité de la formation** et de l'évaluation des attentes des parties prenantes, salariés, managers et employeurs.

OPCALIA a choisi une stratégie offensive et ne ménage pas ses efforts pour développer des produits et services à destination des entreprises pour leur permettre de répondre dès le début de l'année 2015 à toutes ces nouvelles obligations...

Nous sommes **à vos côtés** dans la gestion de vos ressources humaines, de la définition des besoins (recrutement, gestion des compétences, formation) à la traçabilité et l'évaluation des actions que vous aurez menées.

**Investissez dans la compétence, OSEZ la formation professionnelle
Vous développerez la performance de votre entreprise.**

Thomas FISCHER, Directeur OPCALIA Alsace

ENQUÊTE EN ALSACE

Les 10 métiers qui ont la cote

Selon l'enquête « Besoins en main-d'œuvre » (BMO) réalisée par Pôle emploi en 2014, les projets de recrutement dans notre région ont augmenté de 7 % en un an, pour atteindre 41 447 intentions d'embauche. La hausse concerne tous les secteurs d'activité, mais certains métiers tirent leur épingle du jeu. Les viticulteurs, arboriculteurs salariés et cueilleurs arrivent en tête avec 5 145 projets recrutement, mais il s'agit à 99 % d'emplois saisonniers. Les apprentis, employés polyvalents de cuisine et les aides ménagères et à domicile arrivent en 2^e et 3^e position avec 1 680 et 1 674 projets d'embauche. Suivent les agents d'entretien de locaux et les agriculteurs salariés et ouvriers agricoles. Mais pour ces derniers, les intentions d'embauche sont saisonnières à 79 %. Dans la seconde moitié du classement, on trouve les professionnels de l'animation socioculturelle, les aides-soignants, les serveurs de cafés et restaurants, les attachés commerciaux en entreprise et les ouvriers non qualifiés de l'emballage et manutentionnaires. ●

➔ Pour en savoir plus : <http://bmo.pole-emploi.org/>



Rejoignez une équipe qui marque !

Nous recrutons les profils suivants pour nos agences de Metz, Strasbourg et Belfort (H/F) : Ingénieurs d'études et développement (Java, .Net, Cobol, C++, BI), Consultants AMOA, Consultants tests, Ingénieurs systèmes et réseaux, Administrateurs de base de données, Chefs de projets, etc.

Pour nous rejoindre ? fanny.moreau@gfi.fr

10 000 collaborateurs • 40 implantations en France
6 filiales à l'international • 743 M€ de CA en 2013
www.gfi.fr/recrutement



prowin international **N° 1 de la vente directe* en Allemagne**

* dans le domaine du nettoyage

Société d'origine allemande, créée en 1995, **proWIN international** a été élue entreprise de l'année 2011-2012 par le magazine européen Netcoo.

Vous avez toujours rêvé de créer votre entreprise ?

Voilà ce que nous avons à vous offrir !

- Des possibilités de revenus conséquents grâce à un concept innovant •
- Les avantages de la franchise sans les inconvénients •
- Pas de risque financier • Pas de stock • Pas de secteur •
- Des formations gratuites assurées par l'Académie proWIN •



H/F

DEVENEZ CONSEILLER PROWIN

VOTRE PASSEPORT POUR RÉALISER VOS RÊVES




www.prowin.fr

Envoyez votre CV à : recrutement@prowin.fr
ou contactez-nous : 03 88 56 10 54

Gfi Informatique, partenaire majeur du Paris Saint-Germain Handball

OH my JOB!

VOTRE PROCHAIN JOB EST SUR facebook

- Consultez plus de 10000 offres d'emploi tous secteurs sans quitter votre réseau social favori.
- Postulez en toute confidentialité et contrôlez la visibilité de votre CV.
- Recevez des alertes emploi sous forme de notifications **Facebook**.

http://apps.facebook.com/ohmyjob

ou tapez **OH MY JOB** dans le moteur de recherche **Facebook**...




Le 1^{er} JOBBBOARD intégré dans 

Premier constructeur français de tondeuses à gazon à conducteur porté, nous nous sommes imposés en leader sur le marché en nous plaçant toujours résolument à l'avant-garde des nouvelles technologies.

METESIA

Performant par nature

Nous recherchons :

Un jeune mécanicien d'entretien de formation bac pro structure métallique ou équivalent

Vous assurerez, au sein de notre service maintenance, les tâches préventives et curatives de nos installations, locaux et bâtiments.

Faites-nous part de vos motivations en adressant votre dossier de candidature à :

ETESIA SAS

Direction technique

À l'attention de Madame Suss
13, rue de l'industrie
67160 Wissembourg
ou par e-mail à : lsuss@etesia.com

L'ENSEIGNE DE VOTRE RÉUSSITE

Avec 110 ans de présence en Alsace, le réseau Coop est fort de plus de 100 magasins, répartis dans toute la région.

Le partenariat engagé avec l'enseigne Carrefour permet aujourd'hui de proposer à la location gérance ces magasins.

Dans ce cadre, Carrefour recherche ses **futurs exploitants indépendants de commerce alimentaire de proximité (h/f)**.

Vous avez l'esprit commerçant, un sens du service client très développé et vous avez toujours voulu exploiter un magasin pour votre propre compte ; Carrefour a pour vous la solution idéale.

Une connaissance dans le commerce alimentaire serait appréciée, avec des compétences managériales.



→ Surface commerciale : de 60 à plus de **250 m²**

→ Chiffre d'affaires : de 250 K€ à **750 K€**

→ Panier moyen :
de 6 à 12 €

→ Sélection de produits parmi plus de **8 000** références

→ Statut de travailleur non salarié, commerçant **indépendant**

Pour toute information complémentaire ou nous rejoindre, contactez-nous par mail : recrutement_coop@carrefour.com



Carrefour Proximité
La réussite nous rapproche



Nous recherchons :

Conseiller(ère) commercial(e)

*sédentaire - poste à pouvoir
dès janvier 2015 à mi-temps.*

■ **Profil** : personne enthousiaste, motivée par des objectifs, ayant le sens d'initiative, autonome

■ **CDD en vue d'un CDI**

■ **Compétences requises** : formation commerciale, de très bonnes connaissances en allemand (à l'oral et à l'écrit)

■ **Nous proposons** : un poste intéressant dans un milieu international et innovateur.

► Merci de nous faire parvenir votre CV par mail à :

info@interparla.de

**inter
parla!**

N° d'agrément en France :
42 99 01918 67 (formation
continue, DIF, etc.)
Info Tél. :
+49 (0) 78 51-8 99 94-600
www.interparla.de
info@interparla.de

Depuis plus de 20 ans au service des particuliers et des entreprises des deux côtés du Rhin • Plus de 15 langues étrangères enseignées • Équipe bilingue

GUIDE DE L'EMPLOI ET DE LA FORMATION

Toutes les clés pour trouver son emploi!



S'informer sur un emploi ou une formation
Mieux connaître les entreprises qui recrutent
Créer ou reprendre une entreprise...

DÉCOUVREZ L'OUTIL
INCONTOURNABLE
POUR TROUVER
SON EMPLOI ET SA
FORMATION EN ALSACE

RETROUVEZ L'ÉDITION 2015
EN KIOSQUE
À PARTIR DE JANVIER 2015

« LE CARREFOUR DU PLEIN-EMPLOI
ET DE LA FORMATION EN ALSACE »

contact-alsace@loffredemploi.fr

La révolution de l'immobilier

Vous souhaitez être indépendant et exprimer votre potentiel ?

Devenez :

CONSEILLER IMMOBILIER I@D

(indépendant) - H/F

PRESCRIPTEUR

(statut VDI) - H/F

MANAGER IMMOBILIER

(indépendant, poste accessible directement aux professionnels de l'immobilier ou évolution possible d'un conseiller) - H/F

Formation assurée, suivi et accompagnement, aide au développement, postes évolutifs.

Contactez : Jean-Louis DIEUDONNE

06 98 39 06 49

jean-louis.dieudonne@iadfrance.fr

www.iadfrance.com



**Recrute
H/F en CDI**

pour des postes en France et/ou Allemagne
Nous parlons français.

- * SOUDEURS MIG MAG
- * SOUDEURS TIG
- * SERRURIERS SOUDEURS
- * MÉCANICIENS MONTEURS
- * ÉLECTROMECHANICIENS
- * CHAUFFAGISTES SANITAIRES
- * PEINTRES
- * ÉLECTRICIENS BAT/INDUS
- * MENUISIERS
- * TECHNICIENS MAINTENANCE

Bahnhofstrasse 17 - Rastatt
Tél.: 0049 72 22 340 55

Strasburgerstrasse 6 - Kehl am Rhein
Tél.: 0049 78 51 48 20 61

L'allemand n'est pas indispensable.

herve.lang@belu-zeitarbeit.de



Recherche H/F

- ▶ électriciens,
- ▶ soudeurs,
- ▶ chauffagistes / sanitaires,
- ▶ maçons coffreurs et VRD,
- ▶ peintres en intérieur et bâtiment,
- ▶ magasiniers caristes,
- ▶ conducteurs d'engins,
- ▶ chauffeurs PL avec grue auxiliaire,
- ▶ chauffeurs PL/ SPL.

Véhicule indispensable

**Même dans le travail temporaire, on peut innover !
Flexi Interim, partenaire de votre réussite.**

Faites nous parvenir votre CV par mail à : contact@flexi-interim.fr
ou en agence : 1, rue du Travail 67 000 STRASBOURG - Tél. : 03 90 400 800

SALON
RÉGIONAL
**FORMATION
EMPLOI**



**23 / 24
JANVIER
2015**

PARC EXPO COLMAR
www.srfe.com



Prenez de
l'envergure

Le CIF Intérimaire, mode d'emploi

Vous travaillez en Intérim, et vous souhaitez vous former ? Profitez du Congé Individuel de Formation (CIF) ! Ce dispositif, désormais accessible aux travailleurs temporaires, permet d'acquérir de nouvelles compétences et qualifications, de changer de métier, ou encore de préparer un examen pour l'obtention d'un titre ou d'un diplôme RNCP. Tous les frais de formation sont pris en charge par Faf-TT, ainsi que les frais annexes sous certaines conditions, et vous percevrez une rémunération le temps que durera votre CIF. Pour bénéficier d'un CIF, vous devez avoir travaillé 1 600 heures dans votre profession au cours des 18 derniers mois (sur ces 1 600 heures, au moins 600 devront avoir été effectuées dans l'entreprise de travail temporaire ou groupe d'entreprise de travail temporaire où vous effectuerez votre demande). Vous devrez aussi obtenir une autorisation d'absence écrite auprès de votre entreprise de travail temporaire.

GEZIM RECRUTEMENT

Le groupe GEZIM, 40 ans d'expérience, 16 agences en Alsace/Moselle. Nos 2 bureaux spécialisés Tertiaire, Technique et Cadres sur Mulhouse et Strasbourg proposent des opportunités en CDI, CDD et Travail Temporaire.

Nous recherchons pour un de nos clients, grand groupe privé français installé en Alsace près de Molsheim, spécialiste mondial depuis plus de 50 ans dans la conception et la réalisation de systèmes de transports de biens et de personnes,

un(e) MÉDECIN DU TRAVAIL H/F

Dans le cadre du développement de son service de médecine professionnelle et préventive, vous serez rattaché à 3 entreprises industrielles de la zone, votre mission récurrente à vocation préventive en matière de santé au travail s'articule autour des axes suivants :

- Conseil auprès des salariés, des représentants du personnel, du Comité d'Hygiène de Sécurité et des Conditions de Travail (CHSCT) en matière de :
- Adaptation des postes, des techniques et des rythmes de travail à la physiologie du corps humain ;
- Amélioration des conditions de vie et de travail dans l'entreprise ;
- Protection des salariés contre l'ensemble des nuisances, notamment contre les risques d'accidents du travail.

- Réalisations des visites médicales obligatoires (d'embauche, périodiques, de reprise) et facultatives (de pré-reprise sur demande du salarié ou du médecin traitant...)
- Vous serez activement associé à l'ensemble des problématiques de santé.
- Vous serez invité à faire des propositions pour améliorer les conditions de travail et à participer à la définition des actions de prévention et d'information à mettre en œuvre.
- Vous participerez au Comité Hygiène et Sécurité dans le cadre du rôle de conseil de l'employeur, et aux commissions pluridisciplinaires internes permettant de statuer sur des salariés en situation d'handicap, de reclassement ou d'aménagement de poste. Vous rédigerez le rapport annuel d'activité du service.

PROFIL DU CANDIDAT :

- Médecin de formation, vous justifiez d'une expérience similaire acquise en tant que praticien indépendant et / ou en entreprise. Vous justifiez d'une expérience d'au moins 5 années en tant que praticien indépendant et / ou en entreprise. Vous appréciez de mener votre action au sein d'un travail d'équipe et vos qualités relationnelles vous permettront de mener à bien les tâches dédiées à une activité multi sites.

Poste basé dans la zone Molsheim/Saverne. Poste à pourvoir rapidement en CDI sur la base d'un temps plein.

Salaires : selon l'expérience entre 60 et 100 000 euros brut annuels.

Merci d'adresser votre candidature à l'attention de Philippe Paulo sous la mention MED par mail : ppaulo@gezim.fr



GEZIM RECRUTEMENT

GEZIM RECRUTEMENT, présent en Alsace depuis près de 40 ans et spécialisé dans les métiers Haute Compétence, les consultants de la division COMMERCE/MARKETING, proposent de véritables opportunités de carrière.

À ce titre, nous recherchons pour notre client dans le cadre de son fort développement un(e)

COMMERCIAL SEDENTAIRE H/F

Société basée à Molsheim spécialisée dans la vente de matériel informatique et logiciel aux entreprises et administrations tels que des câbles, consommables, imprimantes, composants, et serveurs.

MISSIONS :

- Le commercial sédentaire est en charge du développement des ventes des produits ou services de la marque et est responsable de la bonne relation de l'entreprise avec ses clients/prospects.

A partir d'un fichier prospects pré-qualifiés à lui de :

- Gérer les appels entrants (prise de commande, renseignements sur les produits, vente additionnelle)
- Faire de la prospection téléphonique en B. to B.
- Qualifier les besoins, attentes et profil du prospect
- Envoyer la documentation commerciale nécessaire au prospects/client

Mais aussi d'assurer un suivi client grâce à une parfaite qualité de service :

- Renseigner et conseiller le client
- Fidéliser et instaurer une relation de confiance avec la clientèle
- Promouvoir les offres promotionnelles
- Faire de la relance téléphonique

Compétences du commercial sédentaire :

- Alsace relationnelle
- Goût pour la relation client
- Bonne expression orale
- Esprit d'équipe
- Dynamique
- Maîtrise de l'informatique (outil CRM)

FORMATION :

De formation technique supérieure (type BTS, DUT), vous justifiez d'une expérience professionnelle en vente de 3 à 5 ans. Enfin, vous avez un goût prononcé pour l'outil informatique : les mots composants ou serveurs ne vous sont pas étrangers.

Salaires : Pack Initial de 23 300 euros annuels négociable (fixe+primes déplaçonnées) et évolutif rapidement+ tickets restaurant + Mutuelle.

Merci d'adresser votre candidature à l'attention de M. Amir BENKHELLEF sous la mention CS/BE par mail : abenkhellef@gezim.fr



Job'N'co Solutions Emploi - Formation

2015

ALSACE

Le Guide de l'Intérim de 2015



L'OUTIL indispensable pour identifier les acteurs de l'intérim en Alsace

L'intérim, valeur sûre pour un retour à l'emploi ou une opportunité de job

Retrouvez les coordonnées de L'ENSEMBLE des AGENCES D'INTERIM en Alsace !

Retrouvez les coordonnées de l'agence la plus proche de chez vous !

Sortie du 1^{er} Guide de l'Intérim en janvier 2015

AGRI TEAM



Postes à pourvoir en Intérim ou en CDI :

- BOUCHERS VENDEURS H/F
- CHARCUTIERS H/F
- POISSONNIERS H/F
- CUISINIERS H/F

Parlons-nous au : 03 88 98 78 09

et/ou envoyez-nous votre CV par mail : contact@agri-team.fr

Opportunités à saisir sur toute l'Alsace et la Lorraine !

L'offre RH

L'Offre RH, Cabinet de Conseil en Recrutement, recherche H/F pour des postes à pourvoir en Alsace et en CDI :

- 🔗 **Chef de partie confirmé** H/F • Strasbourg
 - 🔗 **Chef de rang confirmé** H/F • Strasbourg
 - 🔗 **Second de cuisine confirmé** H/F • Strasbourg
 - 🔗 **Maître d'Hôtel** H/F • Strasbourg
 - 🔗 **Gestionnaire de Paie** H/F (Cabinet Comptable) • Strasbourg
 - 🔗 **Consultant Logiciel Paie** H/F • Strasbourg
 - 🔗 **Chef de groupe / Adjoint** H/F (Cabinet Comptable) • Nord Alsace
 - 🔗 **Chef d'équipe spécialisé en Climatisation** H/F (BTP/Construction) • Strasbourg
- 🔗 **Technicien de maintenance en Génie Climatique** H/F • Strasbourg
 - 🔗 **Médecin généraliste** H/F (Centre de Santé) • Haut-Rhin
 - 🔗 **Responsable d'affaires confirmé en Électricité secteur Tertiaire** H/F (BTP/Construction) • Strasbourg
 - 🔗 **Diagnostiqueur Immobilier certifié** H/F • Strasbourg
 - 🔗 **Technico-commercial 67** H/F (Fournitures industrielles) • Bas-Rhin
 - 🔗 **Commercial spécialisé en EPI** H/F • Bas-Rhin

Plus d'informations sur les postes à pourvoir sur : www.loffre-rh.fr rubrique « Offres d'Emploi »
Déposez votre candidature directement sur notre site ou par mail à candidature@loffre-rh.fr

Rejoignez-nous sur notre page Facebook: L'Offre RH 

Strasbourg - Colmar - Mulhouse - Paris - Lyon - Montpellier - Metz

Étudier à l'international, ou performer en langues...



C'est ici !

Découvrez le 1^{er} training-board
100% Formation, intégré à Facebook 

OHmy 
STUDIES
Solution formation internationale

Strasbourg - Alsace 2015
43^e Finales
Nationales
des Olympiades
des Métiers

PLEINS FEUX SUR LES...

Olympiades des Métiers

Pôle « BTP »

Le **pôle Bâtiment Travaux Publics** regroupe 14 métiers : carrelage, charpente, construction de routes et canalisation, couverture et bardage, ébénisterie, installation électrique, maçonnerie, menuiserie, métallerie, miroiterie, peinture et décoration, plâtrerie et constructions sèches, plomberie, et taille de pierre.

Les candidats



Carrelage

Adrien
ALVAREZ
21 ans



Ébénisterie

Romain
KAUFFMANN
18 ans



Miroiterie

Alexandre
GAUTHIER
17 ans



Charpente

David
VELTZ
19 ans



Installation électrique

Fabrice
SORG
20 ans



Peinture et décoration

Stéphane
SCHLUPP
18 ans



Construction de routes et canalisations (métier concouru en binôme)

Maxime
SPAHN
19 ans



Maçonnerie

Jessy
MESSMER
17 ans

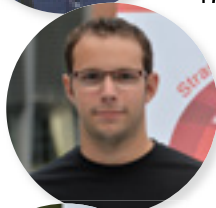


Plâtrerie et constructions sèches

Steve
AMBEIS
20 ans

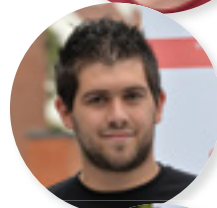


Florent
TSCHIEB
21 ans



Menuiserie

Morgan
MARLOT
21 ans



Plomberie

Laurent
TERRIEN
21 ans



Couverture et bardage

Guillaume
SCHNEIDER
21 ans



Métallerie

Kévin
MONA
21 ans



Taille de pierre

Jules
HAAG
19 ans

© PHOTOS : J.L. STADLER

Dans deux mois à Strasbourg

Les **43^{es} finales nationales** des Olympiades des Métiers se dérouleront du 29 au 31 janvier 2015 à Strasbourg. Pendant deux jours et demi (29 et 30 janvier de 9 heures à 17 heures et samedi 31 de 9 heures à 13 heures), vous pourrez accéder **gratuitement** au Parc des Expositions et assister à un **événement unique** : 850 candidats venant de 27 régions (DOM et TOM inclus), concourant chacun dans un des 49 métiers en compétition, répartis en 8 pôles (Alimentation, Automobile, Services, Maintenance, Agriculture, BTP, Industrie et Nouvelles technologies).

Suivez l'actualité de l'équipe régionale : www.facebook.com/strasbourg.olympiades.2015

Pour plus d'informations sur le concours national : www.worldskills-france.org



Le Compte Personnel de Formation ou la liberté de se former !

Le 1^{er} janvier 2015, les salariés et les demandeurs d'emploi pourront se former en toute liberté grâce à leur Compte Personnel de Formation, qui remplacera le DIF (Droit Individuel à la formation). À partir de l'âge de 16 ans – voire 15 ans dans certaines circonstances – tout le monde pourra disposer gratuitement d'un maximum de 150 heures de formation. Ce bagage suivra son propriétaire jusqu'à l'âge de la retraite, même en cas de perte d'emploi ou de changement d'employeur. Son calcul est simple : À la fin de chaque année de travail, un salarié à temps complet gagnera 24 heures de formation, jusqu'à arriver à 120 heures. À partir de ce moment-là, il gagnera 12 heures par an, jusqu'à atteindre le plafond de 150 heures de formations payées. Pour les salariés à temps partiel, le calcul se fera au prorata. Dans certains cas, il sera possible d'obtenir un financement d'heures supplémentaires en en faisant la demande auprès de son employeur. Les demandeurs d'emploi pourront obtenir le soutien de Pôle emploi, et les personnes handicapées l'aide de l'Agefiph. Quant aux heures acquises au titre du DIF jusqu'au 31 décembre 2014, elles ne seront pas perdues : elles pourront être utilisées pendant une période transitoire, jusqu'au 1^{er} janvier 2021.



SE FORMER AUX METIERS DE L'ANIMATION ET DU SPORT PAR LA VOIE DE L'APPRENTISSAGE

FORM'AS, le Centre de Formation d'Apprentis régional des métiers de l'Animation et du Sport vous propose de préparer un diplôme professionnel dans le secteur de l'animation et du sport.

Diplômes d'Etat délivrés par le Ministère de la Ville de la Jeunesse et des Sports

- ▶ **BPJEPS** (Brevet Professionnel de la Jeunesse, de l'Éducation Populaire et du Sport)
- ▶ **DEJEPS** (Diplôme d'Etat de la Jeunesse, de l'Éducation Populaire et du Sport)

Public : jeunes de 18 à 25 ans. **Formule :** Contrat d'apprentissage (alternance « école » / « entreprise »). **Durée :** 1 à 2 ans

Métiers préparés : • animateur jeunesse • animateur culturel • animateur périscolaire • animateur social auprès de publics en difficulté • animateur nature environnement • éducateur sportif • animateur d'activités aquatiques – Maître-nageur • moniteur d'équitation • animateur d'activités de fitness et de musculation •



Retrouvez toutes nos formations sur www.form-as.fr - Tél. : 03 88 26 94 70

L.Consulting, créé par Laurence Puissant rayonne auprès des entreprises nationales et internationales sur 3 axes :

- ▶ **Recrutement** de collaborateurs de niveau technicien à cadre dirigeant par approche directe, vivier interne, annonces.
- ▶ **Accompagnement**, Bilans de potentialités et Bilans de compétences (accrédité par le Fongecif depuis 2006)
- ▶ **Formations** (Management, gestion des conflits, prise de parole en public, entretiens professionnels, communication en entreprise)

Vous propose son quiz : **VRAI** ou **FAUX** ?

1 Le nouveau CPF va-t-il remplacer le DIF ?

VRAI
Dans la pratique, la loi de 2004 va permettre de mettre en place de nouveaux dispositifs de formations professionnelles par rapport au DIF, aux périodes de professionnalisation qui s'ajoutent au CIF, au congé de bilan de compétences et à la validation des acquis de l'expérience qui existaient déjà. Le Droit Individuel à la Formation sera remplacé à partir du 15 janvier par le CPF (congé personnel de la formation). Le but étant, tout comme la loi de 2009, de sécuriser les parcours professionnels avec le fond paritaire de sécurisation des parcours professionnels (FPSSP).

remplacera tous les autres entretiens sauf celui d'évaluation) dans le parcours de formation du salarié dans l'entreprise. Le Compte Personnel de Formation (CPF) vous suivra tout au long de votre carrière, même en période de chômage.

3 Un entretien dit « professionnel », sera obligatoirement mis en place dans chaque entreprise. Est-il néanmoins obligatoire pour tous les salariés ?

VRAI
Il est obligatoire pour tous les salariés dans toutes les entreprises : **Art 1 de l'ANI** : Pour chaque salarié, dans toutes les entreprises, quelle que soit leur taille, un entretien professionnel est mis en œuvre pour lui permettre d'être acteur de son évolution professionnelle. Cet entretien a lieu au minimum tous les 2 ans. Il donne lieu à une formalisation écrite allégée dont le modèle peut être fourni par l'OPCA. Cet entretien est distinct de l'entretien d'évaluation.

4 Un Compte Personnel de Formation peut être attaché à une personne seulement à partir de sa majorité ?

FAUX
Le CPF est attaché à la personne dès son entrée sur le marché du travail, dès 16 ans (15 ans pour une personne signant un contrat d'apprentissage), jusqu'à son départ la retraite (y compris pour les salariés en contrat d'apprentissage ou de professionnalisation). Ce compte est universel et individuel : toute personne (un jeune sortant du système scolaire, un salarié, un demandeur d'emploi, un fonctionnaire ou encore un travailleur indépendant par exemple) indépendamment de son statut, disposera d'un CPF.

peut jamais être diminué du fait d'un changement d'employeur et ce quelle que soit la fréquence de ces changements. Le refus de son titulaire de le mobiliser ne constitue pas une faute. En cas de licenciement, les heures de CPF restent créditées sur le compte, y compris en cas de licenciement pour faute lourde.

6 Le CPF est alimenté en heures à la fin de chaque année. Il ne pourra excéder 150 heures de formation sur 9 ans ?

VRAI
24 heures par an pendant les 5 premières années, puis 12 heures par an et enfin, 12 heures par an pendant les 3 années suivantes, à concurrence du plafond de 150h, pour un travail à temps complet (contre 120h pour 6 ans pour le DIF). La période d'absence du salarié pour un congé de maternité, de paternité d'adoption, de présence parentale, de soutien familial ou un congé parental d'éducation est intégralement prise en compte pour le calcul de ces heures.

7 Le CPF vise à financer des formations exclusivement qualifiantes ?

VRAI
Le compte personnel de formation est destiné à financer des formations obligatoirement qualifiantes et correspondantes aux besoins de l'économie prévisible à court ou moyen terme.

8 Le salarié ne peut utiliser son CPF en dehors du temps de travail ?

FAUX
Hors du temps de travail : lorsqu'il souhaite utiliser son CPF hors du temps de travail, le salarié n'a pas à demander d'autorisation à son employeur. Il peut utiliser librement son compte pour accéder à une formation inscrite sur les listes. Toutefois, toute formation obtenue au titre du CPF en dehors du temps de travail, ne permettra plus, contrairement au DIF, de bénéficier de l'allocation formation qui correspondait à environ 50% du salaire net.



www.Lconsulting.eu - Laurence Puissant - conseil en Bilan des compétences éligible au CPF et centre de formation - 0670519491

LA FORMATION CONTINUE À L'UNIVERSITÉ

POUR QUI ?

Toutes les personnes engagées dans la vie active, indépendamment du statut

POURQUOI ?

Pour dynamiser votre carrière

Actualiser vos compétences

Retrouver un emploi

Renseignements et inscriptions

03 68 85 49 20 / sfc-contact@unistra.fr
sfc.unistra.fr

**FORMATION
CONTINUE**

UNIVERSITÉ DE STRASBOURG



INSCRIPTIONS OUVERTES AUX DIPLÔMES

- SANTÉ**
- DU Relation thérapeutique et institutionnelle en psychiatrie adulte - 5 modules de 3 jours - début le 14 janvier 2015
 - DU Education Thérapeutique - Durée : 147 h dont 27 h de stage - début le 16 janvier 2015
 - DU Accueil et prise en charge des urgences - 5 modules de 2 jours - début le 22 janvier 2015
 - Licence pro Hygiène Hospitalière : Gestion du risque infectieux associé aux soins (GRIAS) - modules 6-9 - mars 2015
 - Diplôme des Hautes Etudes des Pratiques Sociales (DHEPS) - Début en mars 2015

UNE SÉLECTION DE FORMATIONS COURTES

- SANTÉ**
- Prévention des infections nosocomiales en réanimation et en unités de soins intensifs - 12-13 janvier 2015
 - Prévention des infections nosocomiales en gériatrie - 14-15 janvier 2015
 - Traitement des dispositifs médicaux réutilisables : maitriser le risque infectieux, des microorganismes aux prions - 2-4 février 2015
 - Hygiène en imagerie médicale : Epidémiologie et prévention des infections associées aux soins (IAS) en imagerie non invasive et en imagerie interventionnelle - 16-19 mars 2015
 - La bientraitance en établissement de santé, sanitaire ou social - 22-23 janvier 2015
- AUTRES DOMAINES**
- Repérage et prévention de la violence en milieu scolaire - 12-13 janvier 2015
 - Accompagnement professionnel et analyse des pratiques - Module 2 : Analyse des pratiques professionnelles et gestion de groupes - 18-20 février 2015
 - Promouvoir la bientraitance envers les personnes âgées - 29-30 janvier 2015
 - Comment élaborer un plan marketing - 7-9 janvier 2015
 - Parcours SPI (soutien pédagogique intensif) en langues : allemand/ anglais/coréen/français langue étrangère/italien/portugais/russe/arabe - 16 décembre 2014
 - Les fondamentaux de la communication au téléphone - 19-21 janvier 2015
 - Fundraising : Chercher des partenaires financiers pour vos projets - 12-13 janvier 2015
 - Examen du Goethe Institut - 13 février 2015
 - Audiodescription audiovisuelle pour les non et mal voyants - 23 février 2015
 - Ethique et économie - 12-13 février 2015
 - Ethique en pratique : Risques, responsabilités - 2-3 février 2015
 - Management de projets en environnement international - formation à distance - début le 2 février 2015
 - Préparer, organiser et gérer la transmission de son entreprise - 4 février 2015
 - Gérer les besoins en fonds de roulement et la trésorerie - 2-3 février 2015
 - Je réussis mon entretien annuel d'évaluation - 5-6 février 2015
 - Déplacement et port de charges : Gestes et postures adaptés - 19-20 février et 5-6 mars 2015
 - Sociologie des risques psychosociaux : Prévenir la pénibilité et la souffrance au travail - 9-11 février 2015

Pour voir l'offre complète, rendez-vous sur le site :

sfc.unistra.fr

Ou sur facebook :

https://apps.facebook.com/formation_strasbourg/



sfc.unistra



@fc_unistra



formcontinueunistra



LES 5 ET 6
DÉCEMBRE 2014
partout en France et sur
les chaînes de France
Télévisions



Téléthon



#telethon2014

FAITES UN DON AU **LA LIGNE DU DON**
3637
APPEL GRATUIT DEPUIS UN POSTE FIXE
OU SUR **LE DON EN LIGNE**
TELETHON.FR